

DISTRIBUTORI PNEUMATICI

CARATTERISTICHE TECNICHE

Distributore: a spola, 5 vie 2 posizioni, 5 vie 3 posizioni. Non permette la comunicazione tra le camere durante la commutazione transitoria. Può essere usata anche per vuoto.

Fluido: aria industriale filtrata 50 μ lubrificata o non lubrificata.

Pressione di utilizzo: 10 Bar = 1 MPa.

Temperatura di utilizzazione: -10° C + 70° C.

Pressione di pilotaggio: vedere diagramma particolare per ogni tipo di pilotaggio.

Fissaggio: su basi singole o a pacco, su piano di posa ISO 5599/1 taglia 1-2-3-4.

Corpo: in alluminio pressofuso (taglia 1-2) verniciato grigio metallizzato, lavorato da barra in alluminio trafilato (taglia 3-4) anodizzato duro.

Spola: alluminio anodizzato duro.

Guarnizioni: perbuna basso attrito prelubrificate.

Durata: 15 milioni di manovre con aria filtrata e deumidificata.

Posizione di montaggio: a scelta.

CARATTERISTICHE ELETTROPILOTI

Corpo: alluminio anodizzato.

Parti interne: acciaio inox.

Guarnizioni: buna.

Fissaggio: CNOMO CETOP.

Tempo di risposta: 6 – 18 m/s.

Comando: manuale monostabile.

Bobina: ruotabile 360°.

Isolamento: Classe H 180° C.

Inserzione: 100%

Variazione tensione nominale: +15% -10%

Tensioni standard: 24/150 - 110/50 - 220/50 - 12/CC - 24/CC - 110/CC -
altre tensioni a richiesta.

Assorbimento: in corrente alternata V.A. 7, in corrente continua 7 W, a
basso assorbimento 2W.

Connettore: ISO 4400, DIN 43650.

Pressa cavo: PG 9- PG 11. 2 poli + terra. Ruotabile sulla bobina 4x90° .
A richiesta con spia luminosa (led) e altri tipi.

ISO 1

5 VIE. 2 Posizioni

5 VIE. 3 Posizioni

COMANDO
PNEUMATICO

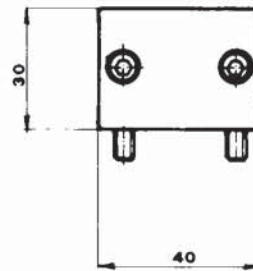
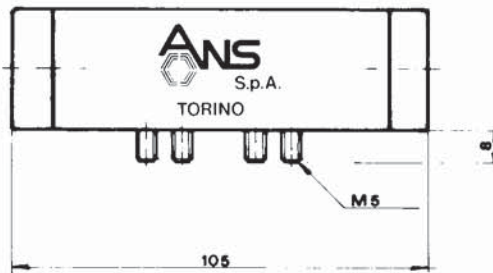
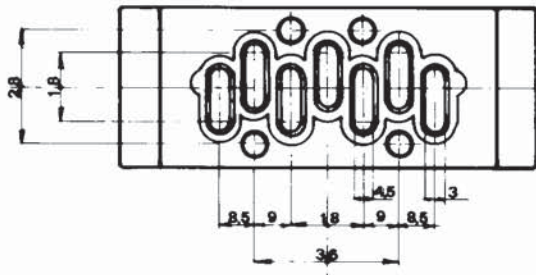


SIMBOLI		VALVOLA TIPO	CODICE ORDINE	CODICE ISO	PESO KG
2 POSI- ZIONI		RIPOSIZIONAMENTO PNEUMATICO	DBIX 18/1A	102	0,300
		RIPOSIZIONAMENTO A MOLLA	DBIX 18/1	104	0,300
		PILOTAGGIO BISTABILE	DBIX 18/2	101	0,300
		PILOTAGGIO DIFFERENZIALE	DBIX 18/2D	103	0,300
3 POSI- ZIONI		CENTRI CHIUSI RIPOSIZIONAMENTO MOLLA	DBIX 18/2CC	206	0,300
		CENTRI APERTI RIPOSIZIONAMENTO MOLLA	DBIX 18/2CS	—	0,300

PORTATA NOMINALE	SIMBOLI	PRESSIONE MINIMA AMMISSIBILE	PRESSIONE MINIMA DI PILOTAGGIO	PRESS. MAX
Qv. l./min 1000		2,0	Vedi Diagramma	Bar 10
		— 0,900	2,2	
		— 0,900	1,5	
		— 0,900	2,0	MPa 1
		— 0,900	2,5	
		— 0,900	2,5	
Kv 19	Coefficiente di flusso			

Pressione di pilotaggio - Diagramma





Accessori (da ordinare a parte)

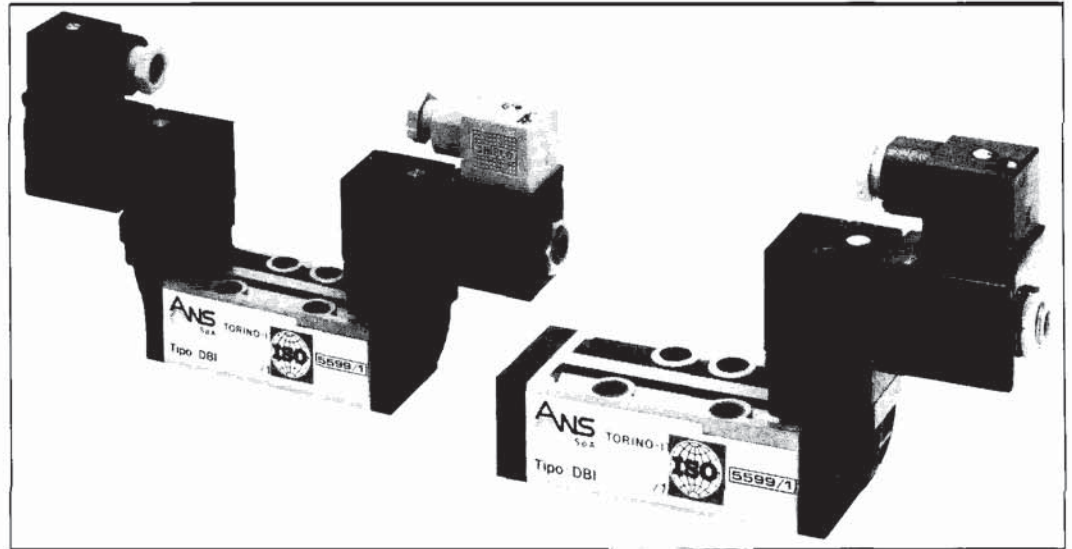
BASI ISO 1	CONNESSIONI	TIPOLOGIA	CODICE
	1/4 G	ATTACCO SINGOLO CONN. LATERALI	BIL 1/14
	1/4 G	ATTACCO SINGOLO CONN. DORSALI	BIF 1/14
	1/4 G	BASE INTERMEDIA MODULARE CONN. DORSALI E LATERALI	BIM 1/14
	3/8 G	PIASTRA TERMINALE	TIM 1

ISO 1

5 VIE. 2 Posizioni

5 VIE. 3 Posizioni

COMANDO
ELETTRICO

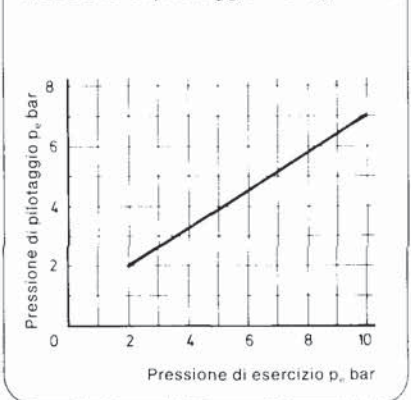


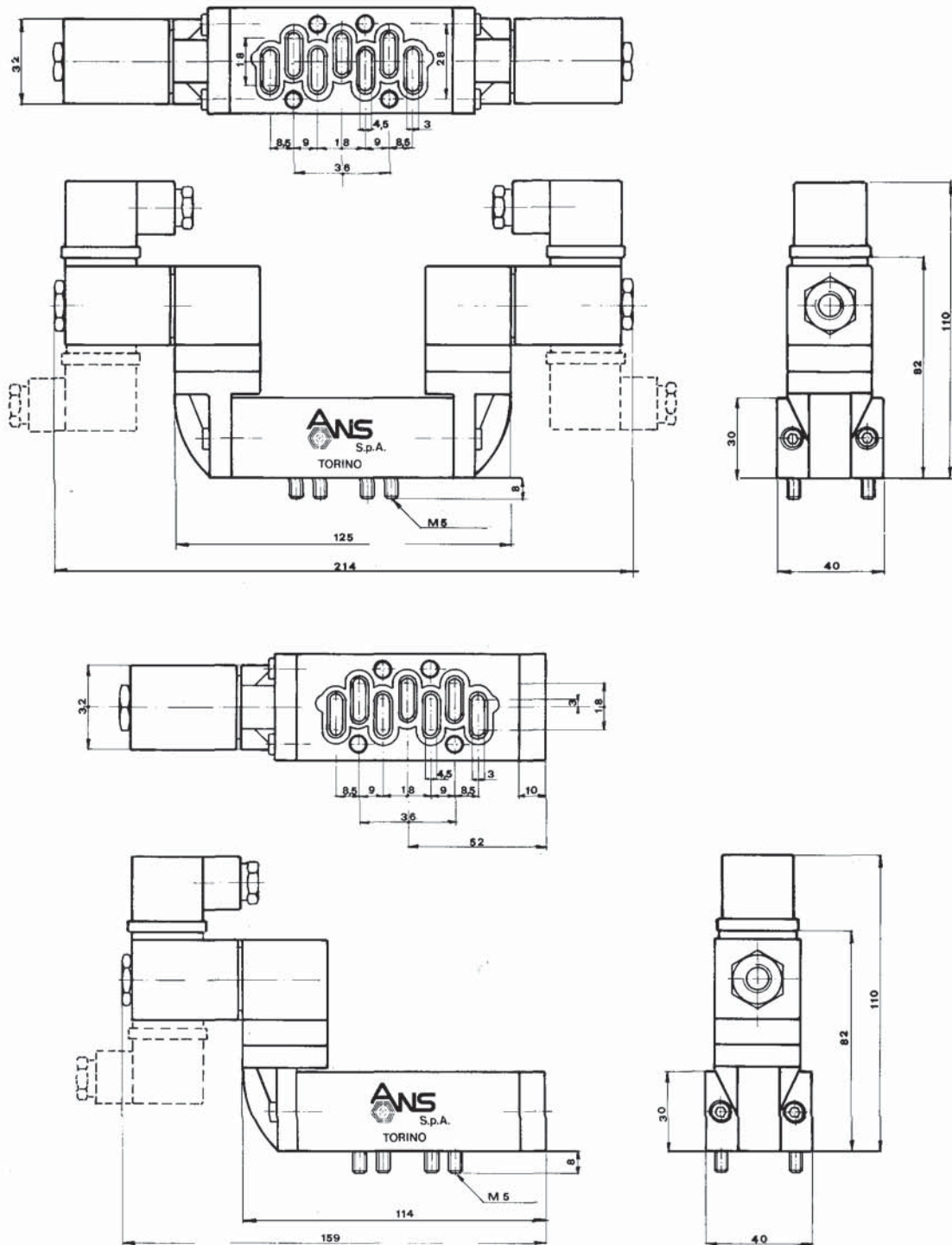
SIMBOLI		VALVOLA TIPO	CODICE ORDINE	CODICE ISO	PESO KG
2 POSI- ZIONI		RIPOSIZIONAMENTO PNEUMATICO	DBIX 18/21A	151	0,650
		RIPOSIZIONAMENTO A MOLLA	DBIX 18/21	152	0,650
		PILOTAGGIO BISTABILE	DBIX 18/22	155	0,900
		PILOTAGGIO DIFFERENZIALE	DBIX 18/22D	156	0,900
3 POSI- ZIONI		CENTRI CHIUSI RIPOSIZIONAMENTO MOLLA	DBIX 18/22CC	157	0,900
		CENTRI APERTI RIPOSIZIONAMENTO MOLLA	DBIX 18/22CS	—	0,900

LE ELETTROVALVOLE VENGONO FORNITE CON CONNETTORE STANDARD A NORME ISO 4400 DIN 43650.
TIPI SPECIALI A RICHIESTA.

PORTATA NOMINALE	SIMBOLI	PRESSIONE MINIMA AMMISSIBILE	PRESSIONE MINIMA DI PILOTAGGIO	PRESS. MAX.
Qv. l./min 1000		2,0	Vedi Diagramma	Bar 10
		— 0,900	2,2	
		— 0,900	1,5	
		— 0,900	2,0	MPa 1
		— 0,900	2,5	
		— 0,900	2,5	
Kv 19	Coefficiente di flusso			

Pressione di pilotaggio - Diagramma





Accessori (da ordinare a parte)

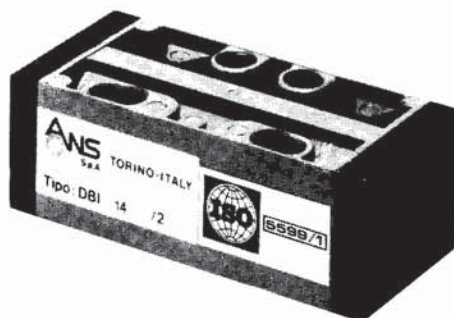
BASI ISO 1	CONNESSIONI	TIPOLOGIA	CODICE
	1/4 G	ATTACCO SINGOLO CONN. LATERALI	BIL 1/14
	1/4 G	ATTACCO SINGOLO CONN. DORSALI	BIF 1/14
	1/4 G	BASE INTERMEDIA MODULARE CONN. DORSALI E LATERALI	BIM 1/14
	3/8 G	PIASTRA TERMINALE	TIM 1

ISO 2

5 VIE. 2 Posizioni

5 VIE. 3 Posizioni

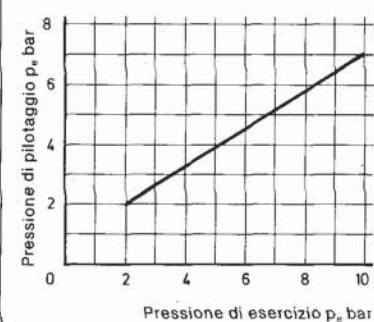
COMANDO
PNEUMATICO

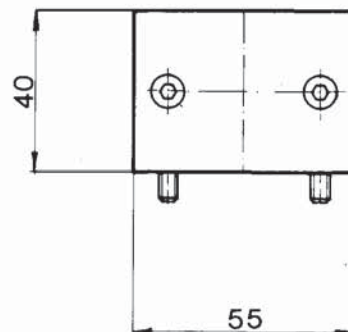
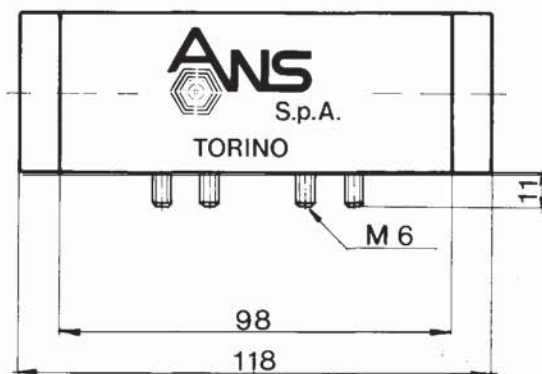
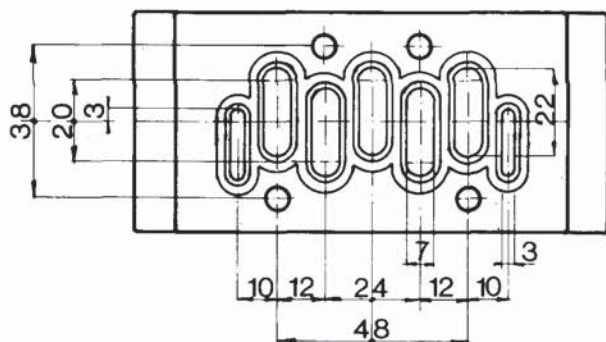


SIMBOLI		VALVOLA TIPO	CODICE ORDINE	CODICE ISO	PESO KG
2 POSI- ZIONI		RIPOSIZIONAMENTO PNEUMATICO	DBIX 14/1A	202	0,700
		RIPOSIZIONAMENTO A MOLLA	DBIX 14/1	204	0,700
		PILOTAGGIO BISTABILE	DBIX 14/2	201	0,700
		PILOTAGGIO DIFFERENZIALE	DBIX 14/2D	203	0,700
3 POSI- ZIONI		CENTRI CHIUSI RIPOSIZIONAMENTO MOLLA	DBIX 14/2CC	206	0,700
		CENTRI APERTI RIPOSIZIONAMENTO MOLLA	DBIX 14/2CS	—	0,700

PORTATA NOMINALE	SIMBOLI	PRESSIONE MINIMA AMMISSIBILE	PRESSIONE MINIMA DI PILOTAGGIO	PRESS. MAX
Qv. l./min 1800		2,0	Vedi Diagramma	Bar 10
		— 0,900	2,2	
		— 0,900	1,5	
		— 0,900	2,0	MPa 1
		— 0,900	2,5	
		— 0,900	2,5	
Kv 29	Coefficiente di flusso			

Pressione di pilotaggio - Diagramma





Accessori (da ordinare a parte)

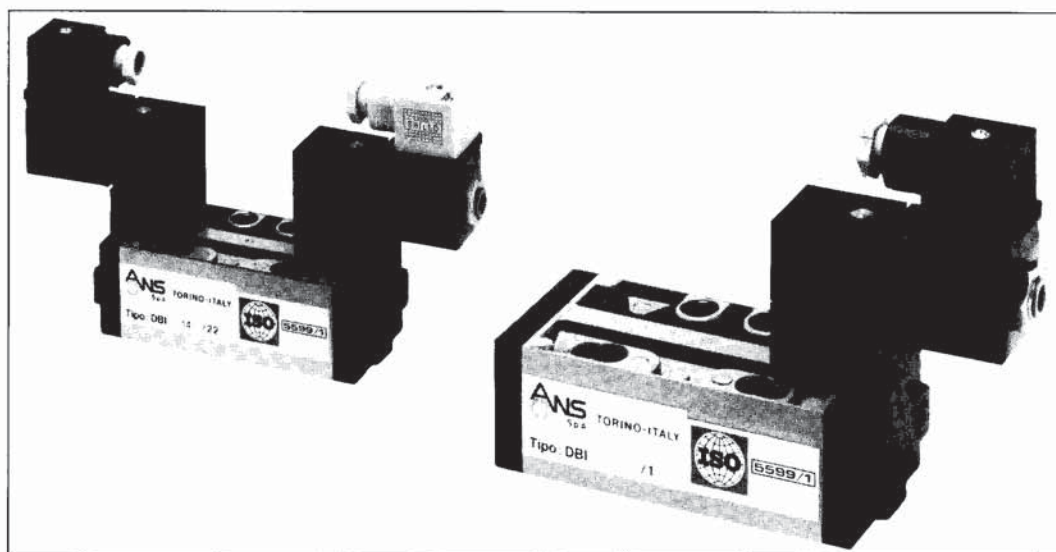
BASI ISO 2	CONNESSIONI	TIPOLOGIA	CODICE
	3/8 G	ATTACCO SINGOLO CONN. LATERALI	BIL 2/38
	3/8 G	ATTACCO SINGOLO CONN. DORSALI	BIF 2/38
	3/8 G	BASE INTERMEDIA MODULARE CONN DORSALI E LATERALI	BIM 2/38
	1/2 G	PIASTRA TERMINALE	TIM 2

ISO 2

5 VIE. 2 Posizioni

5 VIE. 3 Posizioni

COMANDO
ELETTRICO



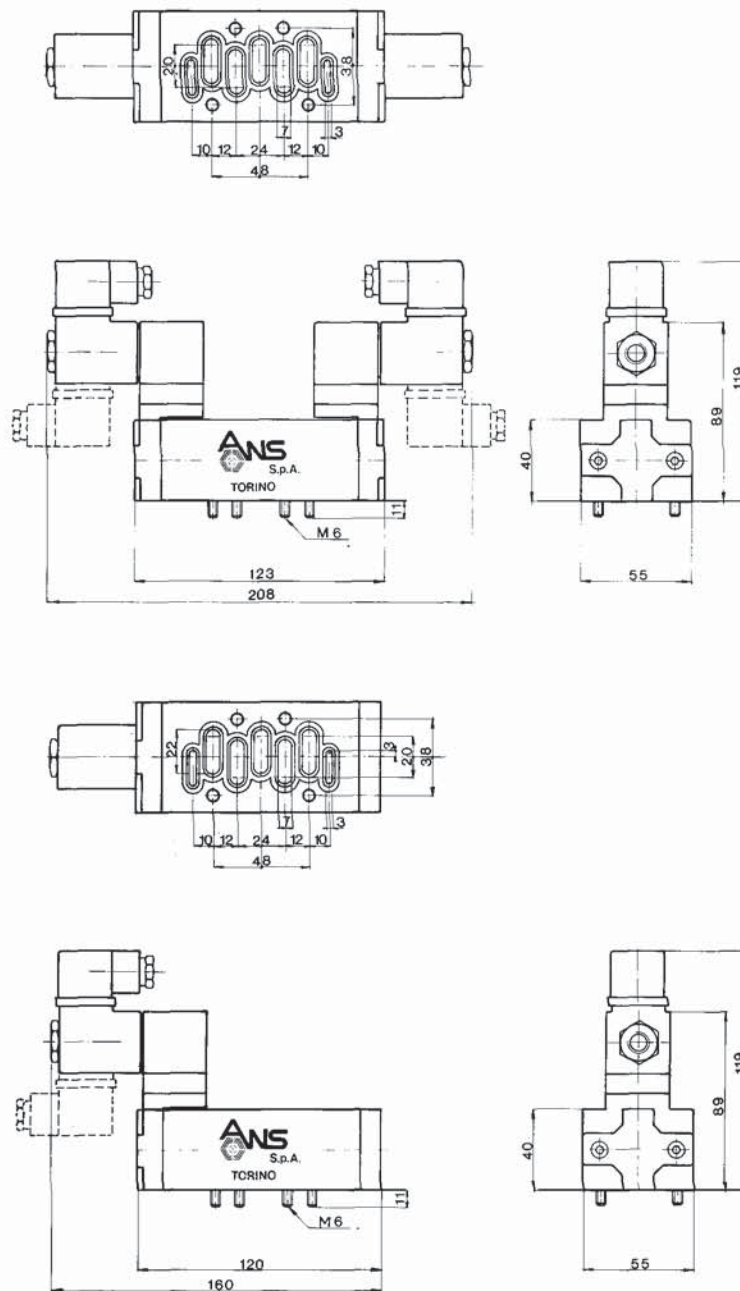
SIMBOLI		VALVOLA TIPO	CODICE ORDINE	CODICE ISO	PESO KG
2 POSI- ZIONI		RIPOSIZIONAMENTO PNEUMATICO	DBIX 14/21A	251	0,800
		RIPOSIZIONAMENTO A MOLLA	DBIX 14/21	252	0,800
		PILOTAGGIO BISTABILE	DBIX 14/22	255	0,950
		PILOTAGGIO DIFFERENZIALE	DBIX 14/22D	256	0,950
3 POSI- ZIONI		CENTRI CHIUSI RIPOSIZIONAMENTO MOLLA	DBIX 14/22CC	257	0,950
		CENTRI APERTI RIPOSIZIONAMENTO MOLLA	DBIX 14/22CS	—	0,950

LE ELETTROVALVOLE VENGONO FORNITE CON CONNETTORE STANDARD A NORME ISO 4400 DIN 43650.
TIPI SPECIALI A RICHIESTA.

PORTATA NOMINALE	SIMBOLI	PRESSIONE MINIMA AMMISSIBILE	PRESSIONE MINIMA DI PILOTAGGIO	PRESS. MAX
Qv. l./min 1800		2,0	Ved. Diagramma	Bar 10
		— 0,900	2,2	
		— 0,900	1,5	
		— 0,900	2,0	MPa 1
		— 0,900	2,5	
		— 0,900	2,5	
Kv 29	Coefficiente di flusso			

Pressione di pilotaggio - Diagramma





Accessori (da ordinare a parte)

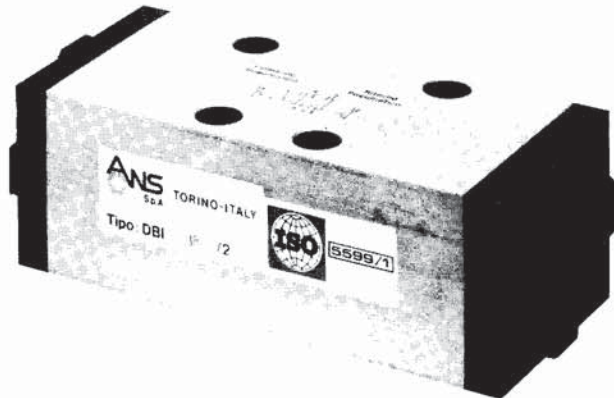
BASI ISO 2	CONNESSIONI	TIPOLOGIA	CODICE
	3/8 G	ATTACCO SINGOLO CONN. LATERALI	BIL 2/38
	3/8 G	ATTACCO SINGOLO CONN. DORSALI	BIF 2/38
	3/8 G	BASE INTERMEDIA MODULARE CONN DORSALI E LATERALI	BIM 2/38
	1/2 G	PIASTRA TERMINALE	TIM 2

ISO 3

5 VIE. 2 Posizioni

5 VIE. 3 Posizioni

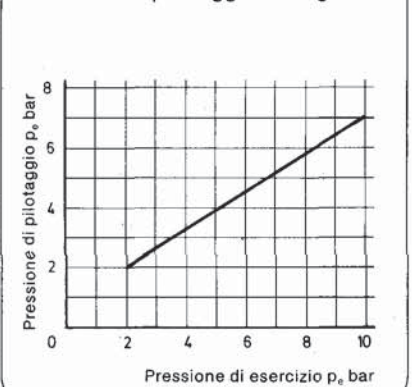
COMANDO
PNEUMATICO

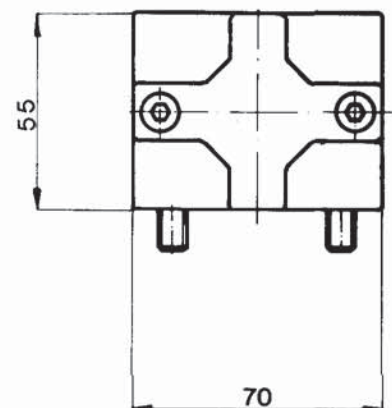
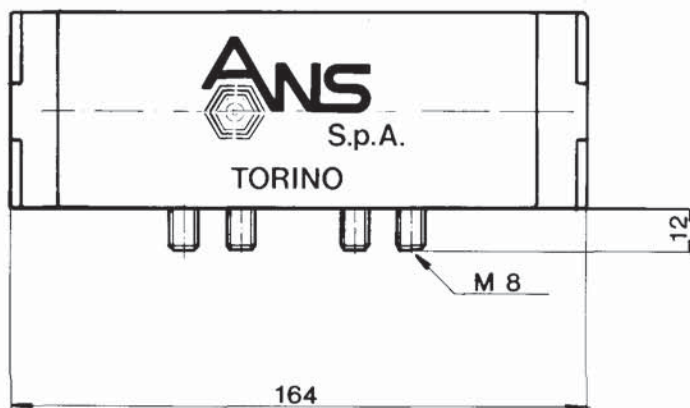
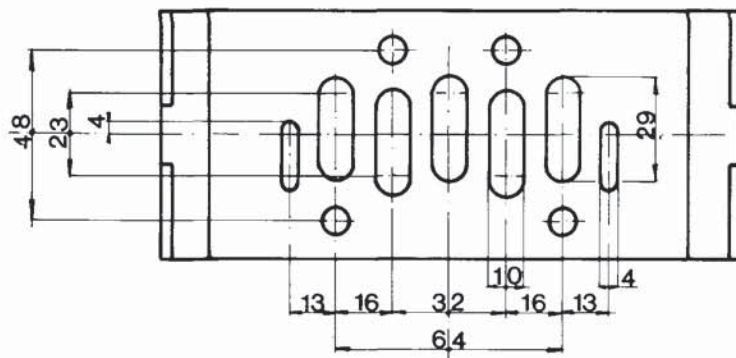


	SIMBOLI	VALVOLA TIPO	CODICE ORDINE	CODICE ISO	PESO KG
2 POSI- ZIONI		RIPOSIZIONAMENTO PNEUMATICO	DBIX 38/1A	302	1,650
		RIPOSIZIONAMENTO A MOLLA	DBIX 38/1	304	1,650
		PILOTAGGIO BISTABILE	DBIX 38/2	301	1,650
		PILOTAGGIO DIFFERENZIALE	DBIX 38/2D	303	1,650
3 POSI- ZIONI		CENTRI CHIUSI RIPOSIZIONAMENTO MOLLA	DBIX 38/2CC	306	1,680
		CENTRI APERTI RIPOSIZIONAMENTO MOLLA	DBIX 38/2CS	—	1,680

PORTATA NOMINALE	SIMBOLI	PRESSIONE MINIMA AMMISSIBILE	PRESSIONE MINIMA DI PILOTAGGIO	PRESS. MAX
Qv. l./min 4000		2,0	Vedi Diagramma	Bar 10
		— 0,900	2,2	
		— 0,900	1,5	
		— 0,900	2,0	MPa 1
		— 0,900	2,5	
		— 0,900	2,5	
Kv 58	Coefficiente di flusso			

Pressione di pilotaggio - Diagramma





Accessori (da ordinare a parte)

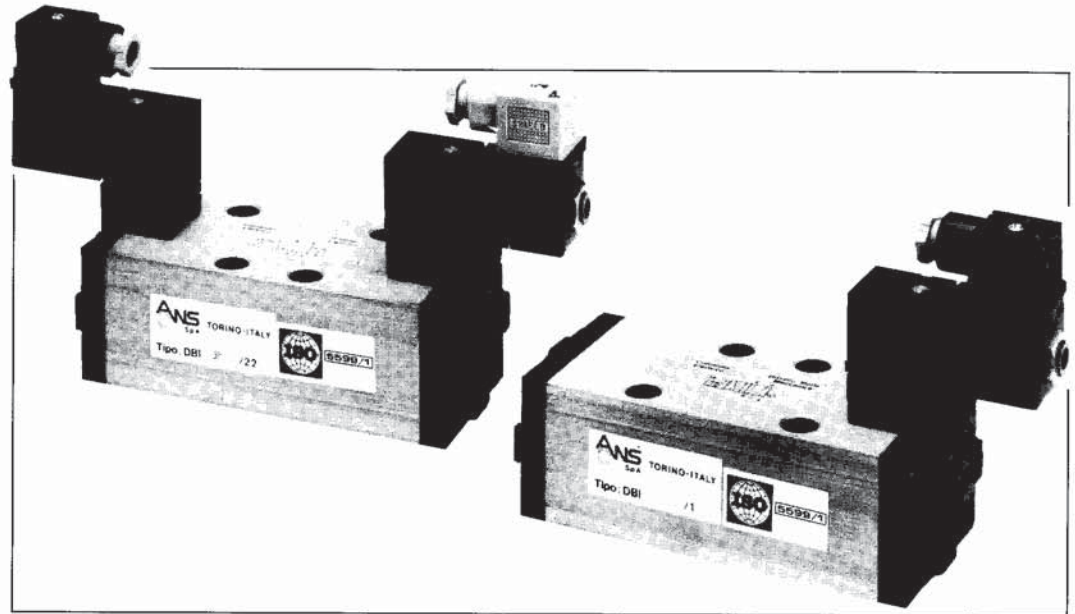
BASI ISO 3	CONNESSIONI	TIPOLOGIA	CODICE
	1/2 G	ATTACCO SINGOLO CONN. LATERALI	BIL 3/12
	1/2 G	ATTACCO SINGOLO CONN. DORSALI	BIF 3/12
	1/2 G	BASE INTERMEDIA MODULARE CONN. DORSALI E LATERALI	BIM 3/12
	3/4 G	PIASTRA TERMINALE	TIM 3

ISO 3

5 VIE. 2 Posizioni

5 VIE. 3 Posizioni

COMANDO
ELETTRICO



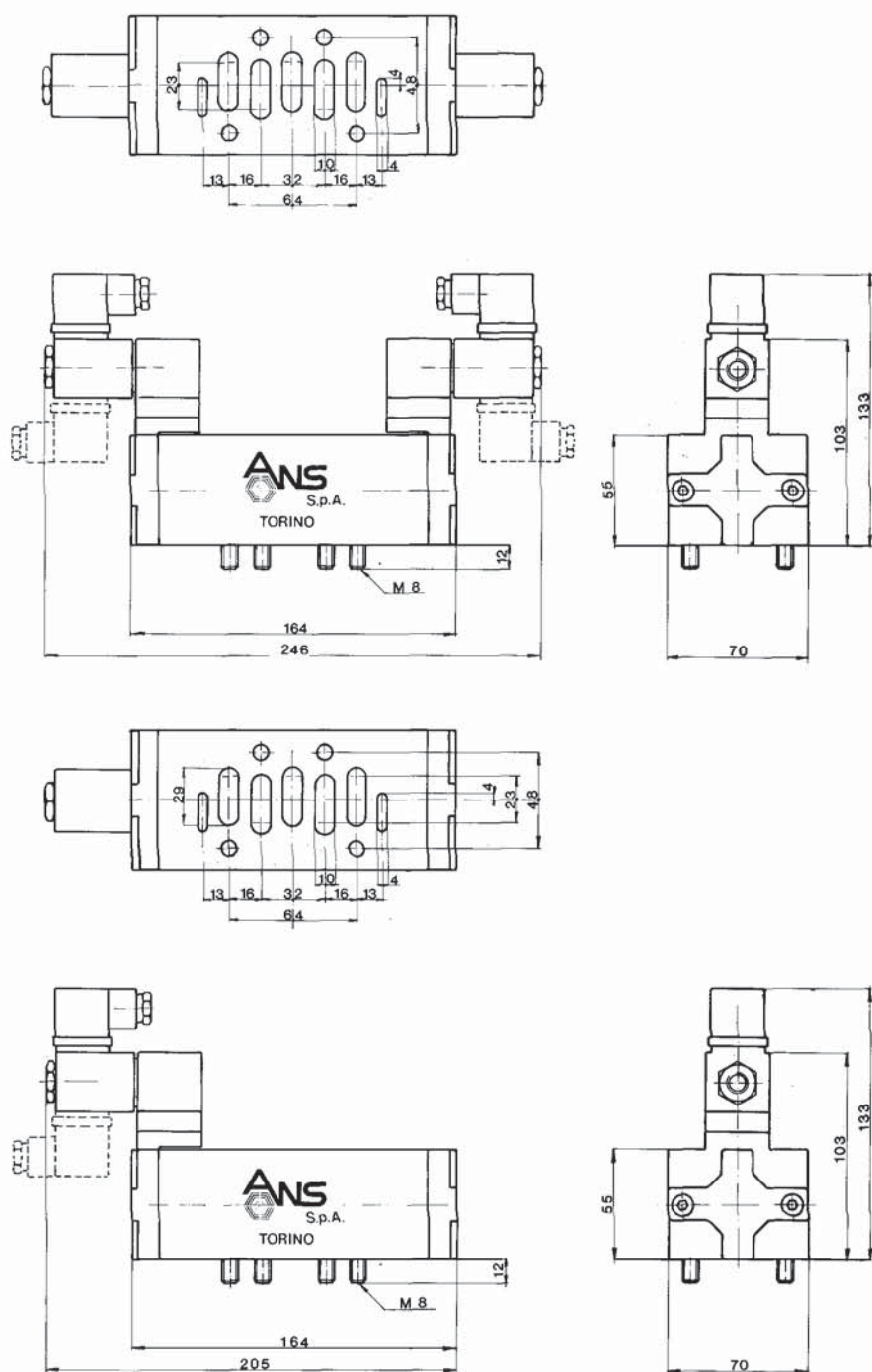
SIMBOLI		VALVOLA TIPO	CODICE ORDINE	CODICE ISO	PESO KG
2 POSI- ZIONI		RIPOSIZIONAMENTO PNEUMATICO	DBIX 38/21A	351	2,010
		RIPOSIZIONAMENTO A MOLLA	DBIX 38/21	352	2,010
		PILOTAGGIO BISTABILE	DBIX 38/22	355	2,210
		PILOTAGGIO DIFFERENZIALE	DBIX 38/22D	356	2,210
3 POSI- ZIONI		CENTRI CHIUSI RIPOSIZIONAMENTO MOLLA	DBIX 38/22CC	357	2,210
		CENTRI APERTI RIPOSIZIONAMENTO MOLLA	DBIX 38/22CS	—	2,210

LE ELETTROVALVOLE VENGONO FORNITE CON CONNETTORE STANDARD A NORME ISO 4400 DIN 43650.
TIPI SPECIALI A RICHIESTA.

PORTATA NOMINALE	SIMBOLI	PRESSIONE MINIMA AMMISSIBILE	PRESSIONE MINIMA DI PILOTAGGIO	PRESS. MAX.
Qv. l./min 4000		2,0	Vedi Diagramma	Bar 10
		— 0,900	2,2	
		— 0,900	1,5	
		— 0,900	2,0	MPa 1
		— 0,900	2,5	
		— 0,900	2,5	
Kv 58	Coefficiente di flusso			

Pressione di pilotaggio - Diagramma



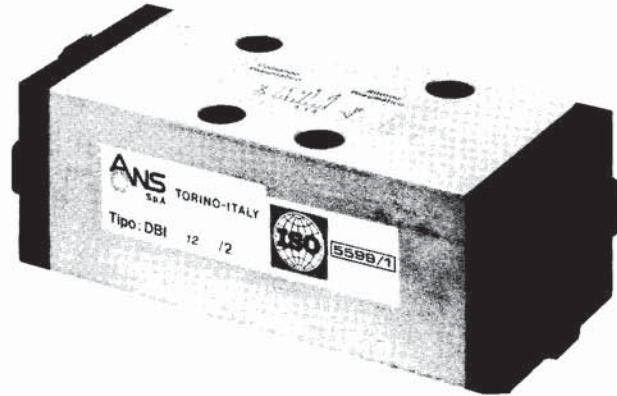


Accessori (da ordinare a parte)

BASI ISO 3	CONNESSIONI	TIPOLOGIA	CODICE
	1/2 G	ATTACCO SINGOLO CONN. LATERALI	BIL 3/12
	1/2 G	ATTACCO SINGOLO CONN. DORSALI	BIF 3/12
	1/2 G	BASE INTERMEDIA MODULARE CONN. DORSALI E LATERALI	BIM 3/12
	3/4 G	PIASTRA TERMINALE	TIM 3

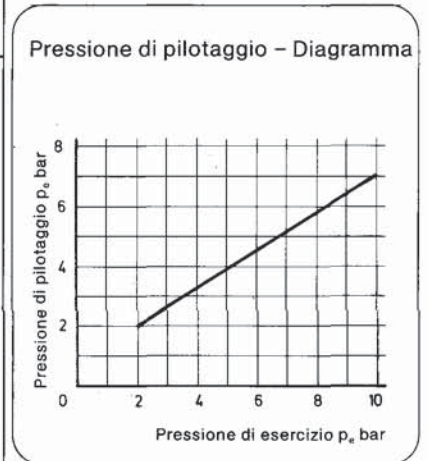
ISO 4

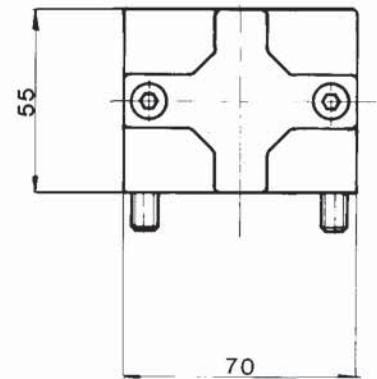
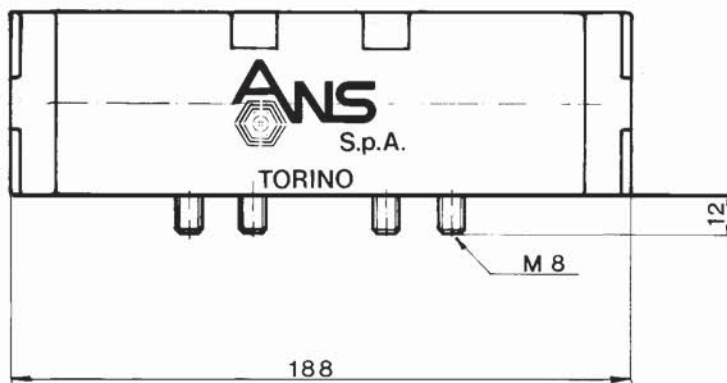
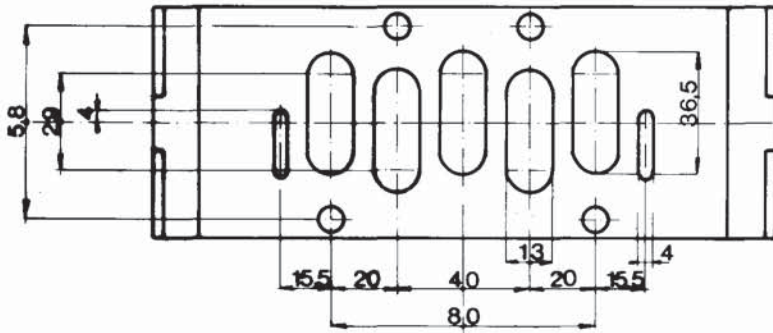
5 VIE. 2 Posizioni
 5 VIE. 3 Posizioni
 COMANDO
 PNEUMATICO



SIMBOLI		VALVOLA TIPO	CODICE ORDINE	CODICE ISO	PESO KG
2 POSI- ZIONI		RIPOSIZIONAMENTO PNEUMATICO	DBIX 12/1A	402	1,835
		RIPOSIZIONAMENTO A MOLLA	DBIX 12/1	404	1,835
		PILOTAGGIO BISTABILE	DBIX 12/2	401	1,835
		PILOTAGGIO DIFFERENZIALE	DBIX 12/2D	403	1,835
3 POSI- ZIONI		CENTRI CHIUSI RIPOSIZIONAMENTO MOLLA	DBIX 12/2CC	406	1,865
		CENTRI APERTI RIPOSIZIONAMENTO MOLLA	DBIX 12/2CS	—	1,865

PORTATA NOMINALE	SIMBOLI	PRESSIONE MINIMA AMMISSIBILE	PRESSIONE MINIMA DI PILOTAGGIO	PRESS. MAX.
Qv. l./min 6000		2,0	Vedi Diagramma	Bar 10
		— 0,900	2,2	
		— 0,900	1,5	MPa 1
		— 0,900	2,0	
		— 0,900	2,5	
		— 0,900	2,5	
Kv 85	Coefficiente di flusso			





Accessori (da ordinare a parte)

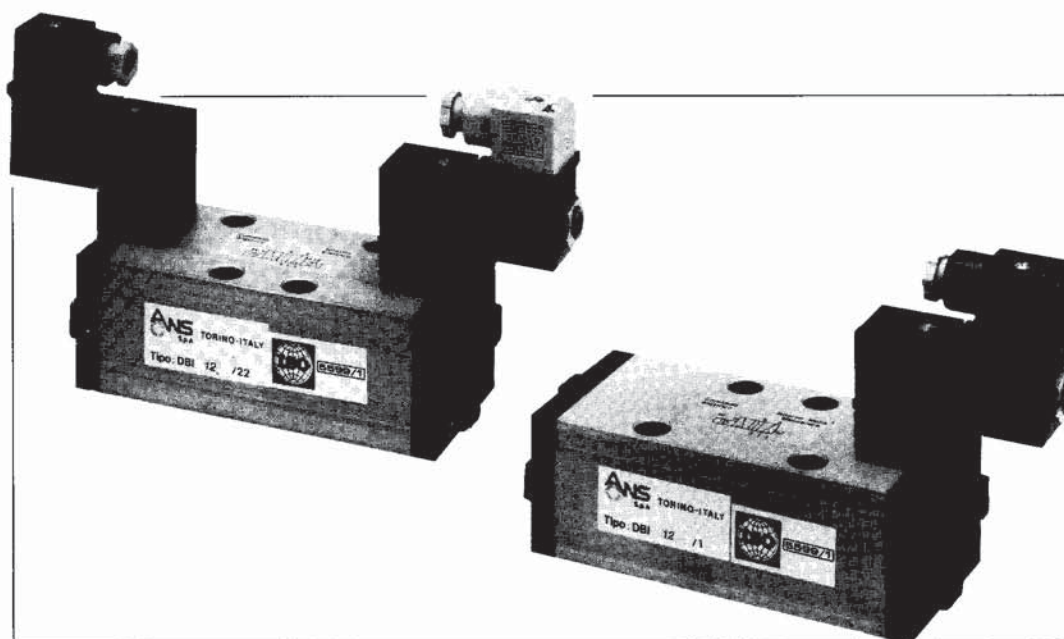
BASI ISO 4	CONNESSIONI	TIPOLOGIA	CODICE
	3/4 G	ATTACCO SINGOLO CONN. LATERALI	BIL 4/34
	3/4 G	ATTACCO SINGOLO CONN. DORSALI	BIF 4/34
	3/4 G	BASE INTERMEDIA MODULARE CONN. DORSALI E LATERALI	BIM 4/34
	1 G	PIASTRA TERMINALE	TIM 4

ISO 4

5 VIE. 2 Posizioni

5 VIE. 3 Posizioni

COMANDO
ELETTRICO



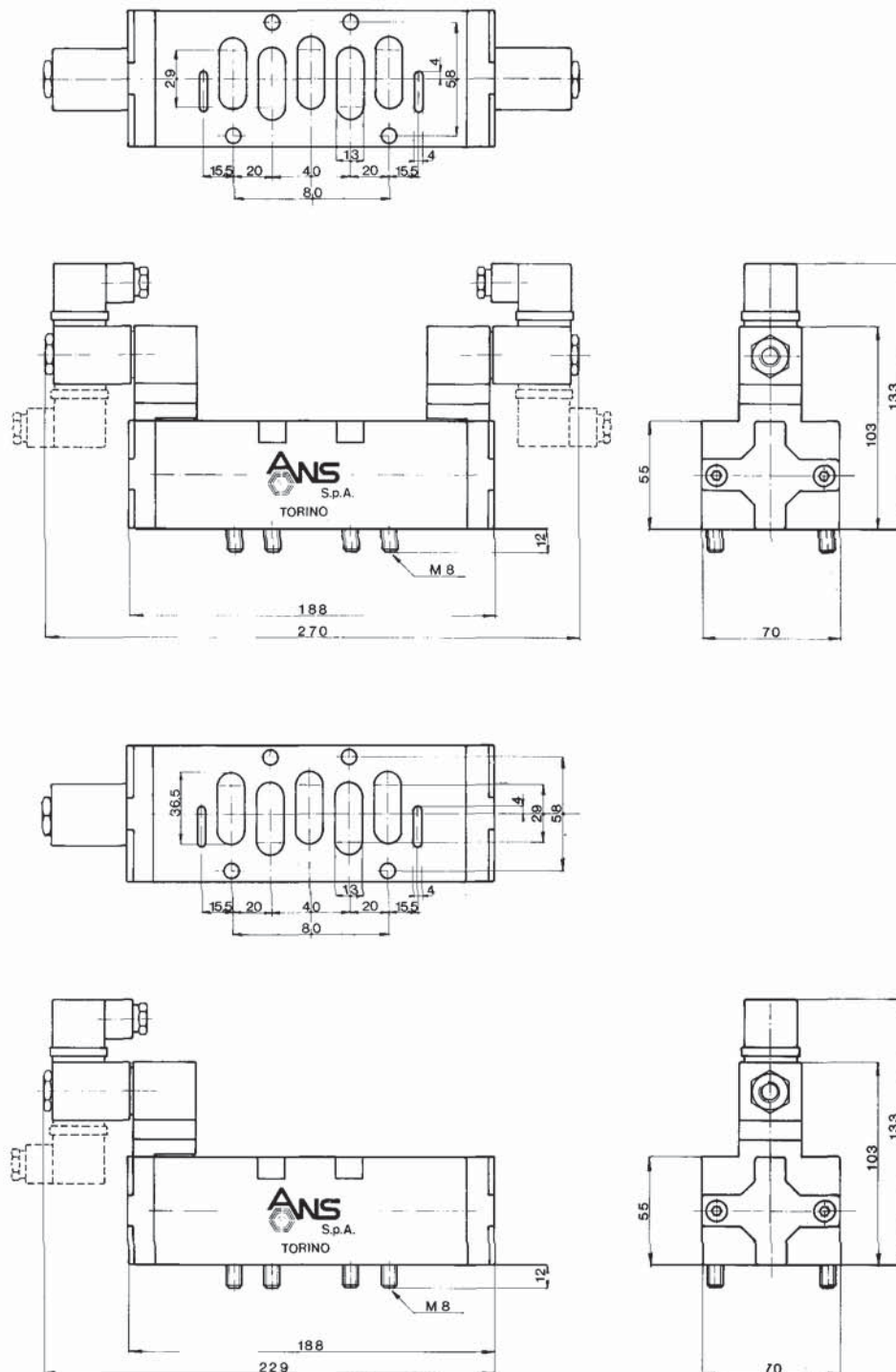
SIMBOLI		VALVOLA TIPO	CODICE ORDINE	CODICE ISO	PESO KG
2 POSI- ZIONI		RIPOSIZIONAMENTO PNEUMATICO	DBIX 12/21A	451	2,200
		RIPOSIZIONAMENTO A MOLLA	DBIX 12/21	452	2,200
		PILOTAGGIO BISTABILE	DBIX 12/22	455	2,400
		PILOTAGGIO DIFFERENZIALE	DBIX 12/22D	456	2,400
3 POSI- ZIONI		CENTRI CHIUSI RIPOSIZIONAMENTO MOLLA	DBIX 12/22CC	457	2,400
		CENTRI APERTI RIPOSIZIONAMENTO MOLLA	DBIX 12/22CS	—	2,400

LE ELETTROVALVOLE VENGONO FORNITE CON CONNETTORE STANDARD A NORME ISO 4400 DIN 43650.
TIPI SPECIALI A RICHIESTA.

PORTATA NOMINALE	SIMBOLI	PRESSIONE MINIMA AMMISSIBILE	PRESSIONE MINIMA DI PILOTAGGIO	PRESS. MAX
Qv. l./min 6000		2,0	Vedi Diagramma	Bar 10
		— 0,900	2,2	
		— 0,900	1,5	
		— 0,900	2,0	MPa 1
		— 0,900	2,5	
		— 0,900	2,5	
Kv 85	Coefficiente di Flusso			

Pressione di pilotaggio - Diagramma





Accessori (da ordinare a parte)

BASI ISO 4	CONNESSIONI	TIPOLOGIA	CODICE
	3/4 G	ATTACCO SINGOLO CONN. LATERALI	BIL 4/34
	3/4 G	ATTACCO SINGOLO CONN. DORSALI	BIF 4/34
	3/4 G	BASE INTERMEDIA MODULARE CONN. DORSALI E LATERALI	BIM 4/34
	1 G	PIASTRA TERMINALE	TIM 4