

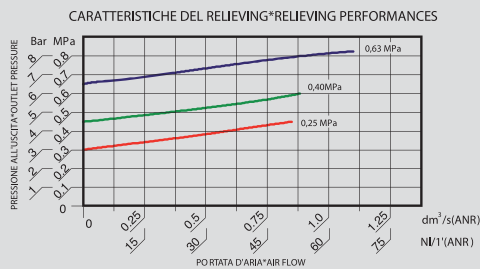
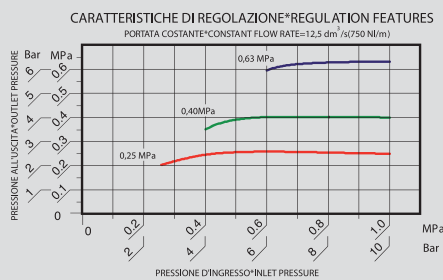
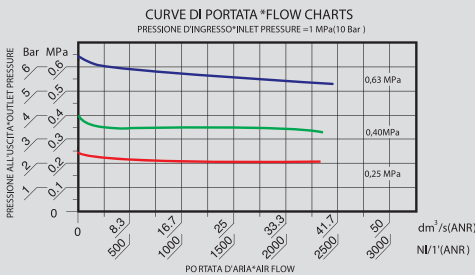
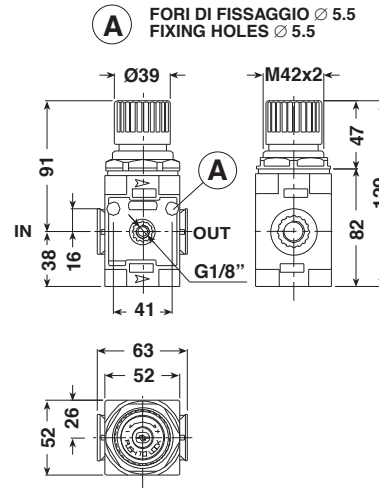
Modular line

AIRCOMP



050 3/8" - 052 1/2"

Regolatore Regulator



Regolatore

- * Membrana a rotolamento.
- * Stabilità della pressione regolata indipendentemente dalle variazioni a monte.
- * Grande portata con basse perdite di carico.
- * Rapida eliminazione delle sovrappressioni a valle.
- * Pomello con dispositivo di bloccaggio della regolazione.
- * Possibilità di fissaggio a parete utilizzando i fori predisposti o su staffa.
- * Campi di pressione:
 - 0÷4 Bar, 0÷8 Bar (standard), 0÷12,5 Bar
 - 0÷0,4 MPa, 0÷0,8 MPa (standard), 0÷1,25 MPa
- * Pressione massima d'ingresso: 12,5 Bar (1,25 MPa).
- * Temperatura ambiente max (a 10 bar) 50 °C (122 °F).
- * Coppia di serraggio max. inserti G3/8" IN-OUT: 60 N-m.
- * Coppia di serraggio max. inserti G1/2" IN-OUT: 80 N-m.
- * Portata di riferimento (P=6,3 Bar - Δp=1 Bar): 2100 NI/min. **NEW**
- * Peso: 0,325 Kg.
- * Prodotto conforme alla direttiva 2002/95/CE (RoHS).

Regulator

- * Rolling diaphragm.
- * The set pressure is kept stable regardless of upstream variations.
- * High flow rate with low load losses.
- * Downstream overpressures quickly eliminated.
- * Lockable safety knob.
- * Can be wall mounted using the relative holes or on bracket.
- * Pressure ranges:
 - 0÷4 Bar, 0÷8 Bar (standard), 0÷12,5 Bar
 - 0÷0,4 MPa, 0÷0,8 MPa (standard), 0÷1,25 MPa
- * Maximum inlet pressure: 12,5 Bar (1,25 MPa).
- * Max. ambient temperature (at 10 bar) 50 °C (122 °F).
- * Max. torque inserts G3/8" IN-OUT: 60 N-m.
- * Max. torque inserts G1/2" IN-OUT: 80 N-m.
- * Reference flow rate (P=6,3 Bar - Δp=1 Bar): 2100 NI/min. **NEW**
- * Weight: 0,325 Kg.
- * Product complies with Directive 2002/95/CE (RoHS).

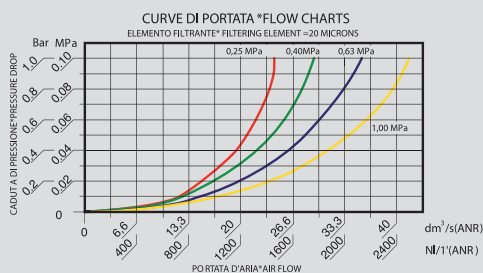
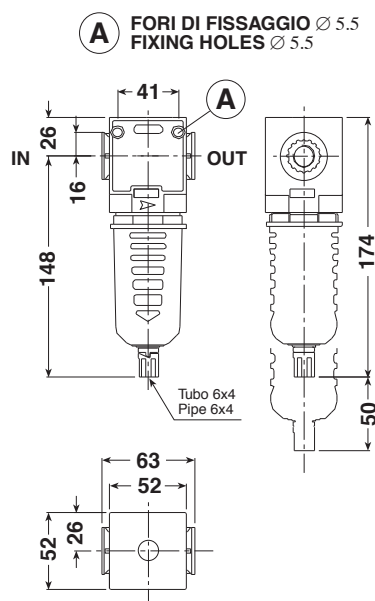
Modular line

AIRCOMP



050 3/8" - 052 1/2"

Filtro Filter



Filtro

- * Elevato livello di separazione della condensa.
- * Bassa caduta di pressione.
- * Possibilità di fissaggio a parete utilizzando i fori predisposti o su staffe.
- * Aggancio rapido della tazza con meccanismo di sicurezza antiespulsione.
- * Grado di filtrazione: 5 micron e 20 micron (standard).
- * Dispositivo di drenaggio della condensa manuale e semiautomatico in versione integrata (SS).
- * Disponibile inoltre nelle versioni SA e SAD con scarico automatico, in grado di drenare automaticamente all'esterno del contenitore la condensa, anche in presenza di pressione.
- * Tazza in poliammide tenacizzata con protezione esterna.
- * Quantità di condensa raccolta: 42 cc.
- * Pressione massima d'esercizio: 12,5 Bar (1,25 MPa).
- * Temperatura ambiente max (a 10 bar) 50 °C (122 °F).
- * Coppia di serraggio max. inserti G3/8" IN-OUT: 60 N-m.
- * Coppia di serraggio max. inserti G1/2" IN-OUT: 80 N-m.
- * Portata di riferimento (P=10 Bar - Δp=1 Bar): 2500 NI/min.
- * Peso: 0,225 Kg.
- * Prodotto conforme alla direttiva 2002/95/CE (RoHS).

Filter

- * High level of condensate separation.
- * Low pressure drop.
- * Can be wall mounted by using the relative holes.
- * Quick bowl connection by means of the safety ring mechanism.
- * Filtering degree: 5 micron and 20 micron (standard).
- * Integrated manual and semiautomatic condensate drainage (SS) or "SA" and "SAD" automatic versions.
- * Bowl in toughened polyamide with outer bowl guard.
- * Collected quantity of condensate: 42 cc.
- * Maximum operating pressure 12,5 Bar (1,25 MPa).
- * Max. ambient temperature (at 10 bar) 50 °C (122 °F).
- * Max. torque inserts G3/8" IN-OUT: 60 N-m.
- * Max. torque inserts G1/2" IN-OUT: 80 N-m.
- * Reference flow rate (P=10 Bar - Δp=1 Bar): 2500 NI/min.
- * Weight: 0,225 Kg.
- * Product complies with Directive 2002/95/CE (RoHS).

Modular line

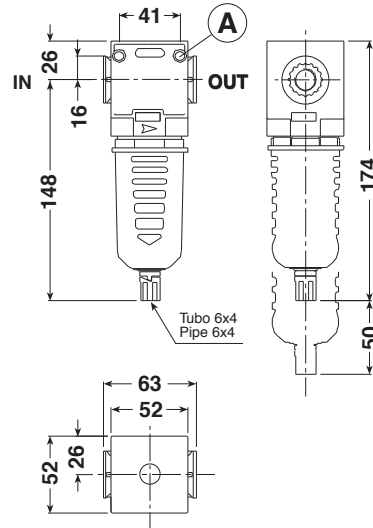
AIRCOMP



050 3/8" - 052 1/2"

Microfiltro (disoleatore)
Microfilter (depurator)

A FORI DI FISSAGGIO Ø 5.5
FIXING HOLES Ø 5.5

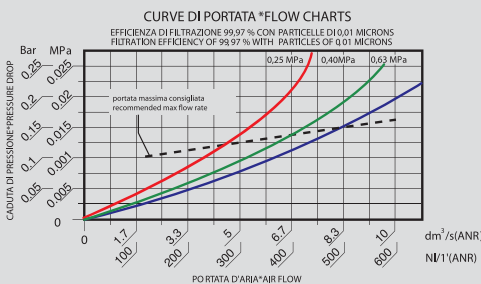


Microfiltro antiolio a coalescenza

- Indispensabile in circuiti dove non è ammessa la presenza di olio.
- * Cartuccia ad effetto coalescente in microfibra che consente un'elevata efficienza di filtrazione (99,97% su particelle di 0,01 micron).
 - * Lunga durata dell'elemento filtrante.
 - * Possibilità di fissaggio a parete utilizzando i fori predisposti.
 - * Dispositivo di drenaggio della condensa manuale e semiautomatico in versione integrata (SS).
 - * Disponibile inoltre nelle versioni SA e SAD con scarico automatico, in grado di drenare automaticamente all'esterno del contenitore la condensa, anche in presenza di pressione.
 - * Tazza in poliammide tenacizzata con protezione esterna.
 - * E' consigliata l'installazione di un filtro da 5 micron a monte, per consentire una più lunga durata della cartuccia coalescente.
 - * Pressione massima d'esercizio: 12,5 Bar (1,25 MPa).
 - * Temperatura ambiente max (a 10 bar) 50 °C (122 °F).
 - * Coppia di serraggio max. inserti G3/8" IN-OUT: 60 N-m.
 - * Coppia di serraggio max. inserti G1/2" IN-OUT: 80 N-m.
 - * Portata max consigliata (6,3 bar): 500 NI/min
 - * Peso: 0,221 Kg.
 - * Prodotto conforme alla direttiva 2002/95/CE (RoHS).

Coalescent oil-proof microfilter

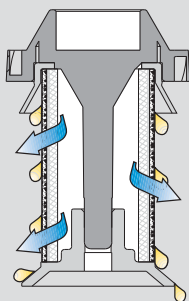
- Essential in circuits where oil is not permitted.
- * Coalescent cartridge made in microfiber, allowing an high filtration efficiency of 99,97% on 0,01 micron particles.
 - * Long-lasting filtering element.
 - * Can be wall mounted using the relative holes.
 - * Integrated manual and semiautomatic condensate drainage (SS) moreover "SA" and "SAD" automatic versions.
 - * Bowl in toughened polyamide with outer bowl guard.
 - * It is recommended to install a 5 micron element filter, to allows longer life of coalescent cartridge.
 - * Maximum operating pressure 12,5 Bar (1,25 MPa).
 - * Max. ambient temperature (at 10 bar) 50 °C (122 °F).
 - * Max. torque inserts G3/8" IN-OUT: 60 N-m.
 - * Max. torque inserts G1/2" IN-OUT: 80 N-m.
 - * Recommended max flow rate (6,3 bar): 500 NI/min
 - * Weight: 0,221 Kg.
 - * Product complying with Directive 2002/95/CE (RoHS).



Cartuccia coalescente Coalescent Cartridge

FUNZIONAMENTO

L'aria carica d'impurità arriva all'interno della speciale cartuccia ad alta efficienza che ha il compito di arrestare le particelle solide, catturare e unire all'esterno della cartuccia stessa le particelle di olio e condensa (effetto coalescente), in modo che possano facilmente precipitare sul fondo del contenitore ed essere drenate all'esterno. L'aria filtrata sarà così priva di impurità solide e particelle liquide.



FUNCTIONING

The air with impurity enter into the special cartridge with high efficiency, that stop solid particles, capture and join outside particles of oil and condensate (coalescent effect). In this way, they easily fall down at the bottom of the bowl, where condensate is discharged. Filtered air obtained is without solid and liquid parts.

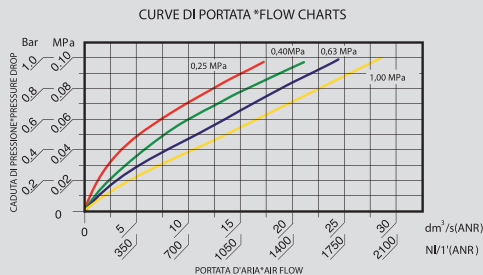
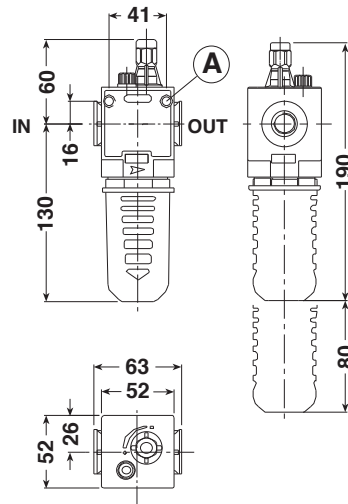
Modular line

AIRCOMP



050 3/8" - 052 1/2" Lubrificatore Lubricator

A FORI DI FISSAGGIO Ø 5.5
FIXING HOLES Ø 5.5



MINIMUM OPERATING FLOW

Inlet Pressure			Minimum Air Flow		
Psi	MPa	Bar	dm ³ /s (ANR)	NI/1' (ANR)	SCFM
36	0,25	2,50	0,10	6	0.2
58	0,40	4,00	0,13	8	0.3
91	0,63	6,30	0,18	11	0.4

Lubrificatore

Di tipo proporzionale a nebbia d'olio.

- * Erogazione costante nel tempo.
- * Pescaggio assicurato anche con basse portate.
- * Regolazione sensibile della quantità di lubrificante.
- * Visualizzazione del gocciolamento a 360°.
- * Tappo di caricamento olio.
- * Possibilità di fissaggio a parete utilizzando i fori predisposti.
- * Tazza in poliammide tenacizzata con protezione esterna.
- * Capacità tazza: 68 cc.
- * Viscosità olio consigliata ISO VG32.
- * Pressione massima d'esercizio: 12,5 Bar (1,25 MPa).
- * Temperatura ambiente max (a 10 bar) 50°C (122°F).
- * Coppia di serraggio max. inserti G3/8" IN-OUT: 60 N-m.
- * Coppia di serraggio max. inserti G1/2" IN-OUT: 80 N-m.
- * Portata di riferimento (P=10 Bar - Δp=1 Bar): 2060 NI/min.
- * Peso: 0,230 Kg.
- * Prodotto conforme alla direttiva 2002/95/CE (RoHS).

Lubricator

Proportional oil mist type.

- * Constantly steady delivery.
- * Suction ensured even at low flow rates.
- * Sensitive lubricant flow adjustment.
- * 360° C drip display.
- * Oil fill plug.
- * Can be wall mounted using the relative holes.
- * Bowl in toughened polyamide with outer bowl guard.
- * Bowl capacity: 68 cc.
- * Recommended oil viscosity ISO VG32.
- * Maximum operating pressure: 12,5 Bar (1,25 MPa).
- * Max. ambient temperature (at 10 bar) 50°C (122°F).
- * Max. torque inserts G3/8" IN-OUT: 60 N-m.
- * Max. torque inserts G1/2" IN-OUT: 80 N-m.
- * Reference flow rate (P=10 Bar - Δp=1 Bar): 2060 NI/min.
- * Weight: 0,230 Kg.
- * Product complies with Directive 2002/95/CE (RoHS).

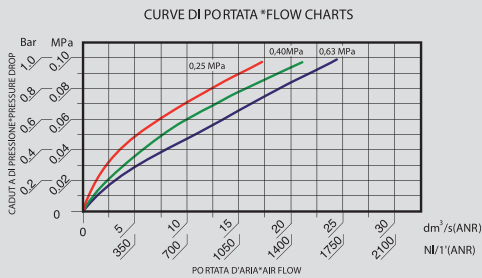
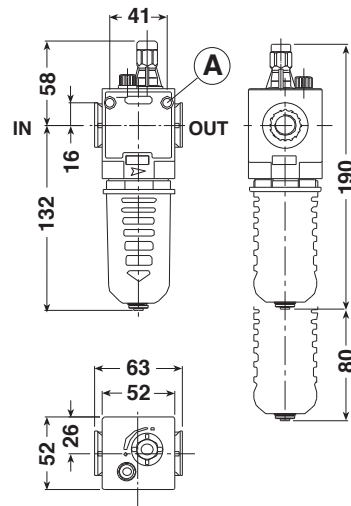
Modular line

AIRCOMP

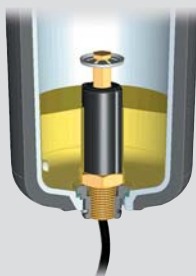


050 3/8" - 052 1/2" Lubrificatore IL Lubricator IL

(A) FORI DI FISSAGGIO Ø 5.5
FIXING HOLES Ø 5.5



Indicatore di livello Level indicator



blu
blue marrone
brown
NC

Lubrificatore con indicatore di livello

- * Questa versione corredata di indicatore di livello a galleggiante, permette di trasmettere un segnale elettrico in grado di comandare allarmi acustici e luminosi al raggiungimento del minimo livello di olio nella tazza.
- * Visualizzazione del gocciolamento a 360°.
- * Capacità tazza: 61 cc.
- * Tensione max: 100V AC/DC.
- * Contatto: 0,75A 10W.
- * Grado di protezione: IP 65.
- * Altre caratteristiche funzionali come modello standard.
- * Coppia di serraggio max. inserti G3/8" IN-OUT: 60 N-m.
- * Coppia di serraggio max. inserti G1/2" IN-OUT: 80 N-m.
- * Portata di riferimento (P=6,3 Bar - Δp=1 Bar): 1700 NI/min.
- * Pressione massima d'esercizio: 7 Bar (0,7 MPa).
- * Peso: 0,260 Kg.
- * Prodotto conforme alla direttiva 2002/95/CE (RoHS).

Lubricator with level indicator

- * This version is equipped with a float level indicator, that allows to receive an electric signal able to control acoustic and luminous alarm, when into the bowl the oil reaches the minimum level.
- * Bowl capacity: 61 cc.
- * Maximum voltage: 100V AC/DC.
- * Contact: 0,75A 10W.
- * Protection degree: IP 65.
- * Other functional features, like standard model.
- * Max. torque inserts G3/8" IN-OUT: 60 N-m.
- * Max. torque inserts G1/2" IN-OUT: 80 N-m.
- * Reference flow rate (P=6,3 Bar - Δp=1 Bar): 1700 NI/min.
- * Maximum working pressure: 7 Bar (0,7 MPa).
- * Weight: 0,260 Kg.
- * Product complies with Directive 2002/95/CE (RoHS).

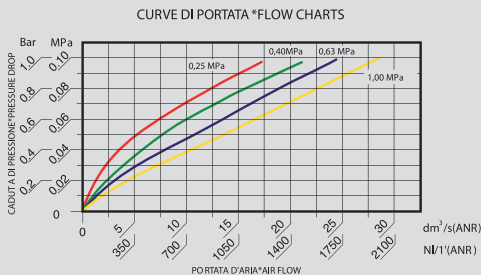
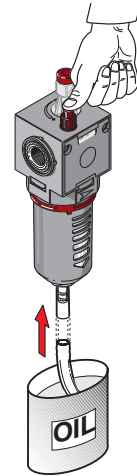
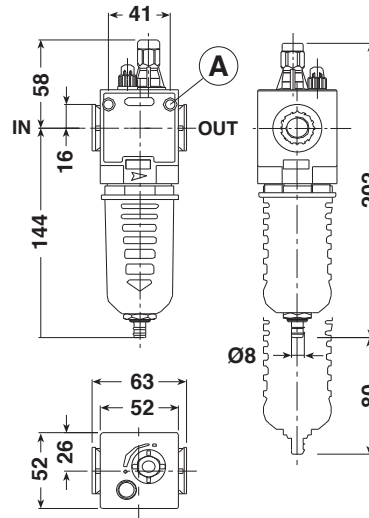
Modular line

AIRCOMP



050 3/8" - 052 1/2" Lubrificatore VL Lubricator VL

A FORI DI FISSAGGIO Ø 5.5
FIXING HOLES Ø 5.5



MINIMUM OPERATING FLOW

Inlet Pressure			Minimum Air Flow		
Psi	MPa	Bar	dm ³ /s (ANR)	NI/1' (ANR)	SCFM
36	0,25	2,50	0,10	6	0.2
58	0,40	4,00	0,13	8	0.3
91	0,63	6,30	0,18	11	0.4

Lubrificatore con caricamento in depressione

- * È indispensabile quando si desidera effettuare il caricamento dell'olio in modo rapido, sicuro e senza interrompere il normale funzionamento dell'impianto.
- * Il riempimento avviene tenendo premuto il pulsante posto sulla base del corpo lubrificatore. Questo provoca una depressione all'interno della tazza, che permette l'aspirazione dell'olio.
- * Il flusso si interrompe solo quando il pulsante viene rilasciato.
- * Il livello dell'olio deve essere controllato visivamente.
- * Pressione minima di attivazione: 3 Bar (0,3 MPa).
- * Altre caratteristiche funzionali come modello standard.
- * Coppia di serraggio max. inserti G3/8" IN-OUT: 60 N-m.
- * Coppia di serraggio max. inserti G1/2" IN-OUT: 80 N-m.
- * Portata di riferimento (P=10 Bar - Δp=1 Bar): 2060 NI/min.
- * Peso: 0,270 Kg.
- * Prodotto conforme alla direttiva 2002/95/CE (RoHS).

Automatic filling lubricator

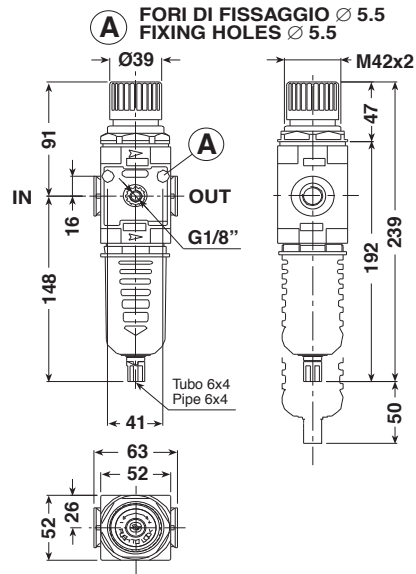
- * Essential when the oil must be quickly and safely loaded without interrupting the normal operation of the system.
- * Filling is achieved by keeping the button at the base of the lubricator casing depressed. This provokes a vacuum inside the cup enabling the oil to be intaken.
- * The flow will only interrupt when the button is released.
- * The oil level must be visually inspected.
- * Minimum activation pressure: 3 Bar (0,3 MPa).
- * Other functional features as standard model.
- * Max. torque inserts G3/8" IN-OUT: 60 N-m.
- * Max. torque inserts G1/2" IN-OUT: 80 N-m.
- * Reference flow rate (P=10 Bar - Δp=1 Bar): 2060 NI/min.
- * Weight: 0,270 Kg.
- * Product complies with Directive 2002/95/CE (RoHS).

Modular line

AIRCOMP



050 3/8" - 052 1/2" Filtro regolatore Filter regulator

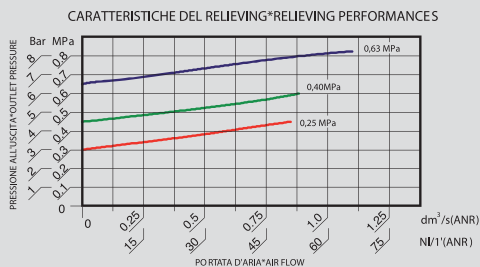
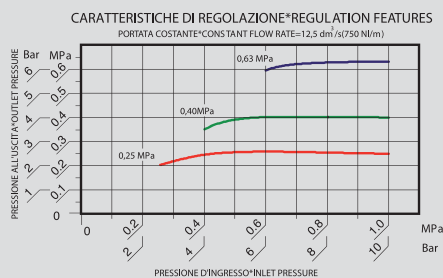
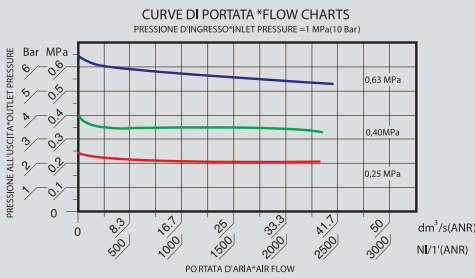


Filtro regolatore

- * Membrana a rotolamento.
- * Stabilità della pressione regolata indipendentemente dalle variazioni a monte.
- * Grande portata con basse perdite di carico.
- * Rapida eliminazione delle sovrappressioni a valle.
- * Pomello con dispositivo di bloccaggio della regolazione.
- * Elevato livello di separazione della condensa.
- * Aggancio rapido della tazza con meccanismo di sicurezza antiespulsione.
- * Possibilità di fissaggio a parete utilizzando i fori predisposti o su staffa.
- * Campo di pressione: 0÷4 Bar, 0÷8 Bar (standard), 0÷12,5 Bar
0÷0,4 MPa, 0÷0,8 MPa (standard), 0÷1,25 MPa
- * Grado di filtrazione: 5 micron e 20 micron (standard).
- * Dispositivo di drenaggio della condensa manuale e semi-automatico in versione integrata (SS) o automatico nelle versioni SA e SAD.
- * Tazza in poliammide tenacizzata con protezione esterna.
- * Quantità di condensa raccolta: 42 cc.
- * Pressione massima d'esercizio: 12,5 Bar (1,25 MPa).
- * Temperatura ambiente max (a 10 bar) 50 °C (122 °F).
- * Coppia di serraggio max. inserti G3/8" IN-OUT: 60 N·m.
- * Coppia di serraggio max. inserti G1/2" IN-OUT: 80 N·m.
- * Portata di riferimento (P=6,3 Bar - Δp=1 Bar): 2100 NI/min.
- * Peso: 0,410 Kg.
- * Prodotto conforme alla direttiva 2002/95/CE (RoHS).

Filter regulator

- * Rolling diaphragm.
- * The set pressure is kept stable regardless of upstream variations.
- * Large capacity with low load losses.
- * Downstream overpressures quickly eliminated.
- * Lockable safety knob.
- * High condensate separation level.
- * Quick bowl connection by means of safety ring mechanism.
- * Can be wall mounted using the relative holes or on bracket.
- * Pressure ranges:
0÷4 Bar, 0÷8 Bar (standard), 0÷12,5 Bar
0÷0,4 MPa, 0÷0,8 MPa (standard), 0÷1,25 MPa
- * Filtering degree: 5 micron and 20 micron (standard).
- * Manual and semiautomatic condensate drainage in the integrated (SS) or "SA and "SAD" automatic versions.
- * Bowl in toughened polyamide with outer bowl guard.
- * Collected quantity of condensate: 42 cc.
- * Maximum operating pressure: 12,5 Bar (1,25 MPa).
- * Max. ambient temperature (at 10 bar) 50 °C (122 °F).
- * Max. torque inserts G3/8" IN-OUT: 60 N·m.
- * Max. torque inserts G1/2" IN-OUT: 80 N·m.
- * Reference flow rate (P=6,3 Bar - Δp=1 Bar): 2100 NI/min.
- * Weight: 0,410 Kg.
- * Product complies with Directive 2002/95/CE (RoHS).



Modular line

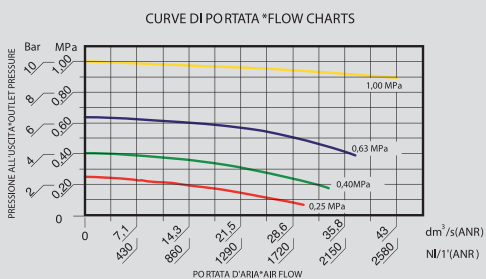
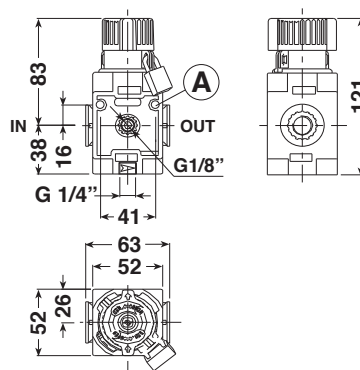
AIRCOMP



050 3/8" - 052 1/2"

Valvola a 3 vie 3 Way on-off valve

A FORI DI FISSAGGIO Ø 5.5
FIXING HOLES Ø 5.5



Valvola di intercettazione a 3 vie con blocco

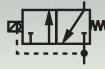
- * Viene utilizzata per chiudere l'alimentazione dell'aria e contemporaneamente mettere in scarico il circuito di valle.
- * Il dispositivo di blocco è particolarmente utile nelle operazioni di manutenzione, evita infatti la messa in pressione accidentale o non autorizzata dell'impianto.
- * Possibilità di fissaggio a parete utilizzando i fori predisposti.
- * Connessione di scarico: G1/4".
- * Pressione massima d'ingresso: 12,5 Bar (1,25 MPa).
- * Temperatura ambiente max (a 10 bar) 50 °C (122 °F).
- * L'apparecchio viene fornito corredato di n° 1 lucchetto.
- * Coppia di serraggio max. inserti G3/8" IN-OUT: 60 N-m.
- * Coppia di serraggio max. inserti G1/2" IN-OUT: 80 N-m.
- * Portata di riferimento (P=10 Bar - Δp=1 Bar): 2580 NI/min.
- * Peso: 0,270 Kg.
- * Prodotto conforme alla direttiva 2002/95/CE (RoHS).

3 way on-off valve with lock

- * Used to shut off the air supply while relieving the downstream circuit.
- * The block device is particularly useful during maintenance operations. It prevents the system from being accidentally or wrongly pressurized.
- * It can be wall mounted using the relative holes.
- * Discharge connection: G1/4".
- * Maximum inlet pressure: 12,5 Bar (1,25 MPa).
- * Max. ambient temperature (at 10 bar) 50 °C (122 °F).
- * The device is equipped with 1 lock.
- * Max. torque inserts G3/8" IN-OUT: 60 N-m.
- * Max. torque inserts G1/2" IN-OUT: 80 N-m.
- * Reference flow rate (P=10 Bar - Δp=1 Bar): 2580 NI/min.
- * Weight: 0,270 Kg.
- * Product complies with Directive 2002/95/CE (RoHS).

Modular line

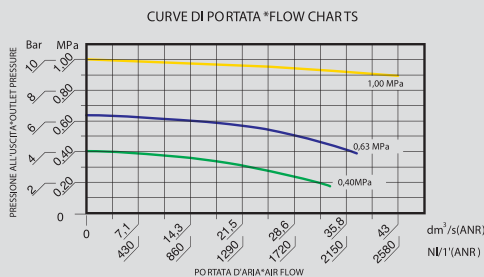
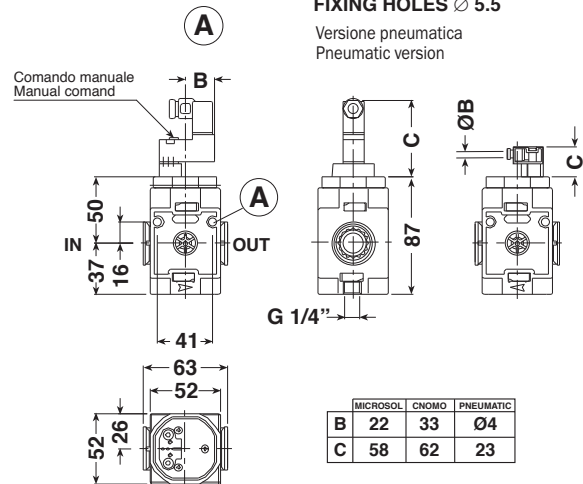
AIRCOMP



050 3/8" - 052 1/2" Valvola di sezionamento Shut-off valve

**FORI DI FISSAGGIO Ø 5.5
FIXING HOLES Ø 5.5**

Versione pneumatica
Pneumatic version

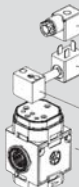


Comando Microsol Microsol Control



- C50.26.00002 KIT C. ELECTR. 3/2 NC 2,5 W 24V DC MICROSOL
- C50.26.00003 KIT C. ELECTR. 3/2 NC 3VA 24V AC MICROSOL
- C50.26.00004 KIT C. ELECTR. 3/2 NC 3VA W 110V AC MICROSOL
- C50.26.00005 KIT C. ELECTR. 3/2 NC 3VA W 220V AC MICROSOL

Comando Cnomo Cnomo Control



- A50.26.00010 CONN. CNOMO
- A50.26.00006 SOL. 3W 24V DC
- A50.26.00007 SOL. 5VA 24V AC
- A50.26.00008 SOL. 5VA 110V AC
- A50.26.00009 SOL. 5VA 220V AC
- C50.26.00006 C. ELECTR. EV 3/2 NC CNOMO
- 050.26.00001 SV 3/8" 050 PRED. C. ELECTR. CNOMO
- 052.26.00001 SV 1/2" 052 PRED. C. ELECTR. CNOMO

Comando Pneumatico Pneumatic Control



- C40.26.00014 KIT C. PNEUMATIC
- 050.26.00002 SV 3/8" 050 PRED. C. ELECTR. MICROSOL / PNEUM.
- 052.26.00002 SV 1/2" 052 PRED. C. ELECTR. MICROSOL / PNEUM.

Valvola di sezionamento

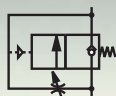
- * Dispositivo che consente la chiusura dell'alimentazione e la contemporanea messa in scarico del circuito di valle con l'ausilio di un comando elettropneumatico azionabile a distanza.
- * Disponibile con pilotaggio tipo MICROSOL o a norme CNOMO (da ordinarsi separatamente).
- * Disponibile con comando pneumatico.
- * Possibilità di fissaggio a parete utilizzando i fori predisposti.
- * Connessione di scarico: G1/4".
- * Pressione minima ammessa: 3 Bar (0,3 MPa).
- * Pressione massima d'esercizio: 10 Bar (1 MPa).
- * Temperatura ambiente max (a 10 bar) 50°C (122°F).
- * Coppia di serraggio max. inserti G3/8" IN-OUT: 60 N-m.
- * Coppia di serraggio max. inserti G1/2" IN-OUT: 80 N-m.
- * Portata di riferimento (P=10 Bar - Δp=1 Bar): 2580 NI/min.
- * Peso: 0,280 Kg.
- * Prodotto conforme alla direttiva 2002/95/CE (RoHS).

Shut-off valve

- * Device used to shut off the air supply while relieving the downstream circuit by a remote electric control.
- * Available with MICROSOL type or in compliance with CNOMO standards remote electric control (to be ordered separately).
- * Available with remote pneumatic control.
- * It can be wall mounted using the relative holes.
- * Discharge connection: G1/4".
- * Minimum pressure admitted: 3 Bar (0,3 MPa).
- * Maximum working pressure: 10 Bar (1 MPa).
- * Max. ambient temperature (at 10 bar) 50°C (122°F).
- * Max. torque inserts G3/8" IN-OUT: 60 N-m.
- * Max. torque inserts G1/2" IN-OUT: 80 N-m.
- * Reference flow rate (P=10 Bar - Δp=1 Bar): 2580 NI/min.
- * Weight: 0,280 Kg.
- * Product complies with Directive 2002/95/CE (RoHS).

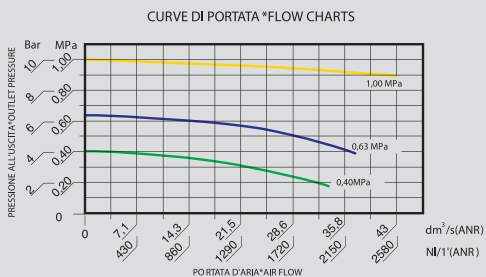
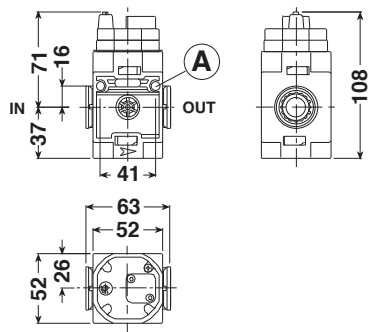
Modular line

AIRCOMP



050 3/8" - 052 1/2" Avviatore progressivo Slow start valve

A FORI DI FISSAGGIO Ø 5.5
FIXING HOLES Ø 5.5



Avviatore progressivo

Pressurizza gradualmente l'impianto fino al raggiungimento della pressione d'esercizio.

- * Prima di erogare la massima pressione disponibile, l'aria viene fatta fluire lentamente nel circuito di valle fino al raggiungimento del 60% circa della pressione a monte.
- * Per fissare il tempo della messa in pressione, utilizzare l'apposito regolatore di flusso incorporato.
- * Possibilità di fissaggio a parete utilizzando i fori predisposti.
- * Pressione minima ammessa: 3 Bar (0,3 MPa).
- * Pressione massima d'esercizio: 10 Bar (1 MPa).
- * Temperatura ambiente max (a 10 bar) 50 °C (122 °F).
- * Coppia di serraggio max. inserti G3/8" IN-OUT: 60 N-m.
- * Coppia di serraggio max. inserti G1/2" IN-OUT: 80 N-m.
- * Portata di riferimento (P=10 Bar - Δp=1 Bar): 2580 NI/min.
- * Peso: 0,270 Kg.
- * Prodotto conforme alla direttiva 2002/95/CE (RoHS).

Slow start valve

Gradually pressurizes the system until reaching the set operating pressure value.

- * Before delivering the maximum available pressure, the air is allowed to slowly flow around the downstream circuit until about 60% of the pressure is reached upstream.
- * Use the built-in flow governor to establish the pressurizing time.
- * It can be wall mounted using the relative holes.
- * Minimum pressure admitted: 3 Bar (0,3 MPa).
- * Maximum working pressure: 10 Bar (1 MPa).
- * Max. ambient temperature (at 10 bar) 50 °C (122 °F).
- * Max. torque inserts G3/8" IN-OUT: 60 N-m.
- * Max. torque inserts G1/2" IN-OUT: 80 N-m.
- * Reference flow rate (P=10 Bar - Δp=1 Bar): 2580 NI/min.
- * Weight: 0,270 Kg.
- * Product complies with Directive 2002/95/CE (RoHS).

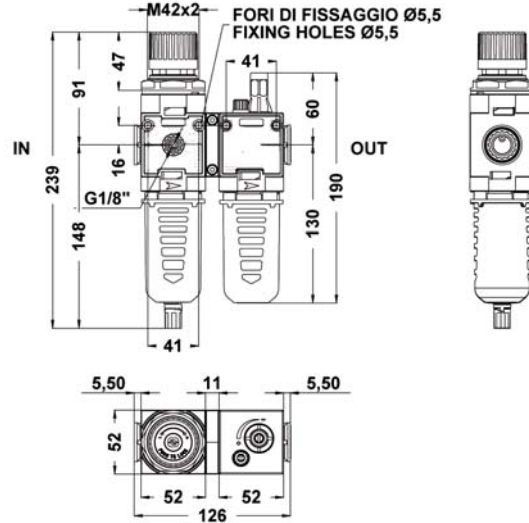
Modular line

AIRCOMP



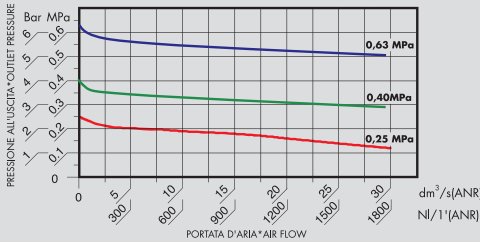
050 3/8" - 052 1/2"

Unità FR+L
FR+L unit



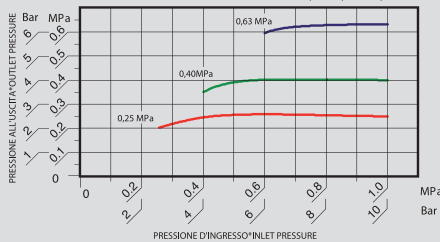
CURVE DI PORTATA *FLOW CHARTS

PRESSIONE D'INGRESSO * INLET PRESSURE = 1 MPa (10 Bar)

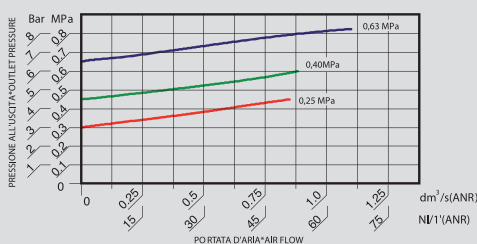


CARATTERISTICHE DI REGOLAZIONE *REGULATION FEATURES

PORTATA COSTANTE * CONSTANT FLOW RATE = 12.5 dm³/s (750 NI/min)



CARATTERISTICHE DEL RELIEVING *RELIEVING PERFORMANCES



Unità FR+L

Unità composta da Filtroregolatore + Lubrificatore

- * Disponibile nella versione 3/8 -050 oppure nella versione 1/2 052
- * Stabilità della pressione regolata e basse perdite di carico.
- * Rapida eliminazione della sovrappressione di valle.
- * Aggancio rapido della tazza con meccanismo di sicurezza antiespulsione.
- * Possibilità di fissaggio a parete utilizzando i fori predisposti sul corpo, con staffa.
- * Campi di pressione: 0-4 Bar, 0-8 Bar (standard), 0-12,5 Bar
- * 0-0,4 MPa, 0-0,8 MPa (standard), 0-1,25 MPa
- * Pressione massima di esercizio: 12,5 Bar (1,25 MPa).
- * Grado di filtrazione: 5 micron e 20 micron (standard)
- * Dispositivo di drenaggio della condensa manuale e semiautomatico in versione integrata (SS).
- * Temperatura ambiente max (a 10Bar) 50 °C (122 °F)
- * Portata di riferimento (P= 6,3 Bar Δp= 1 Bar): 1500 NI/min
- * Peso: 0,70 Kg
- * Coppia di serraggio max inserti G3/8 IN e OUT: 60 Nm
- * Coppia di serraggio max inserti G1/2IN e OUT: 80 Nm
- * Per altre caratteristiche vedi pag. 39 (FR) e pag. 36 (L).
- * Prodotto conforme alla direttiva 2002/95/CE (RoHS)

NEW

FR+L Unit

Unit consisting of Filter regulator + Lubricator

- * Unit available in two different versions: 3/8 line 050 and 1/2 line 052.
- * The set pressure is kept stable regardless of upstream variations
- * Downstream overpressures quickly eliminated.
- * Quick bowl connection by means of the safety ring mechanism.
- * Can be wall mounted using the relative holes or on bracket.
- * Pressure ranges: 0-4 Bar, 0-8 Bar (standard), 0-12,5 Bar
- * 0-0,4 MPa, 0-0,8 MPa (standard), 0-1,25 MPa
- * Maximum operating pressure: 12,5 Bar (1,25 MPa).
- * Filtering degree: 5 micron and 20 micron (standard)
- * Integrated manual and semiautomatic condensate drainage (SS) or SA and SAD automatic versions.
- * Maximum ambient temperature (at 10Bar) 50 °C (122 °F)
- * Reference flow rate (P= 6,3 Bar Δp= 1 Bar): 1500 NI/min
- * Weight: 0,70 Kg.
- * Max. torque inserts G 3/8 IN e OUT: 60 Nm
- * Max. torque inserts G 1/2 IN e OUT: 80 Nm
- * Further technical features please see page 39 (FR) and page 36 (L).
- * Product complies with Directive 2002/95/CE (RoHS)

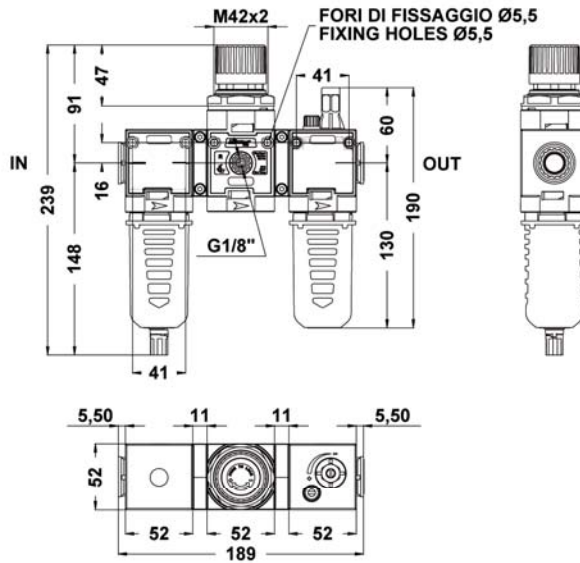
NEW

Modular line

AIRCOMP



050 3/8" - 052 1/2" Unità F+R+L F+R+L unit



Unità F+R+L

Unità composta da Filtro + Regolatore + Lubrificatore

- * Disponibile nella versione 3/8 -050 oppure nella versione 1/2 052
- * Stabilità della pressione regolata e basse perdite di carico.
- * Rapida eliminazione della sovrappressione di valle.
- * Aggancio rapido della tazza con meccanismo di sicurezza antiespulsione.
- * Possibilità di fissaggio a parete utilizzando i fori predisposti sul corpo, con staffa.
- * Campi di pressione: 0-4 Bar, 0-8 Bar (standard), 0-12 Bar
- 0-0,4 MPa, 0-0,8 MPa (standard), 0-1,2 MPa
- * Pressione massima di esercizio: 12,5 Bar (1,25 MPa).
- * Grado di filtrazione: 5 micron e 20 micron (standard)
- * Dispositivo di drenaggio della condensa manuale e semiautomatico in versione integrata (SS).
- * Temperatura ambiente max (a 10Bar) 50°C (122°F)
- * Portata di riferimento (P= 6,3 Bar Δp= 1 Bar) : 1500 NI/min
- * Peso: 0,776 Kg
- * Coppia di serraggio max inserti G3/8 IN e OUT: 60 Nm
- * Coppia di serraggio max inserti G1/2IN e OUT: 80 Nm
- * Per altre caratteristiche vedi pag. 34 (F), pag. 33 (R) e pag. 36 (L)
- * Prodotto conforme alla direttiva 2002/95/CE (RoHS)

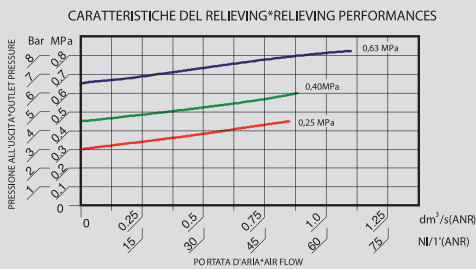
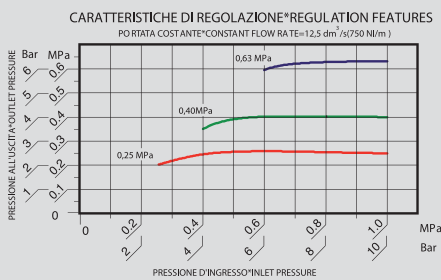
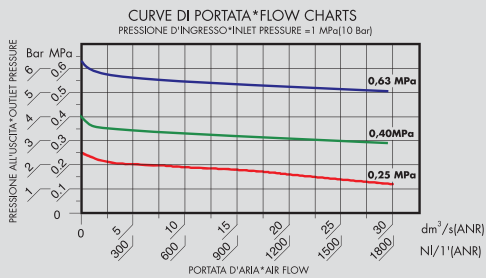
NEW

F+R+L Unit

Unit consisting of Filter + Regulator + Lubricator

- * Unit available in two different versions: 3/8 line 050 and 1/2 line 052.
- * The set pressure is kept stable regardless of upstream variations
- * Downstream overpressures quickly eliminated.
- * Quick bowl connection by means of the safety ring mechanism.
- * Can be wall mounted using the relative holes or on bracket.
- * Pressure ranges: 0-4 Bar, 0-8 Bar (standard), 0-12,5 Bar
- 0-0,4 MPa, 0-0,8 MPa (standard), 0-1,25 MPa
- * Maximum operating pressure: 12,5 Bar (1,25 MPa).
- * Filtering degree: 5 micron and 20 micron (standard)
- * Integrated manual and semiautomatic condensate drainage (SS) or SA and SAD automatic versions.
- * Maximum ambient temperature (at 10Bar) 50°C (122°F)
- * Reference flow rate (P= 6,3 Bar Δp= 1 Bar) : 1500 NI/min
- * Weight: 0,776 Kg.
- * Max. torque inserts G 3/8 IN e OUT: 60 Nm
- * Max. torque inserts G 1/2 IN e OUT: 80 Nm
- * Further technical features please see page 34 (F), page 33 (R) and page 36 (L).
- * Product complies with Directive 2002/95/CE (RoHS)

NEW



Modular line

AIRCOMP

050 3/8" - 052 1/2"

Schema di montaggio
Assembling system

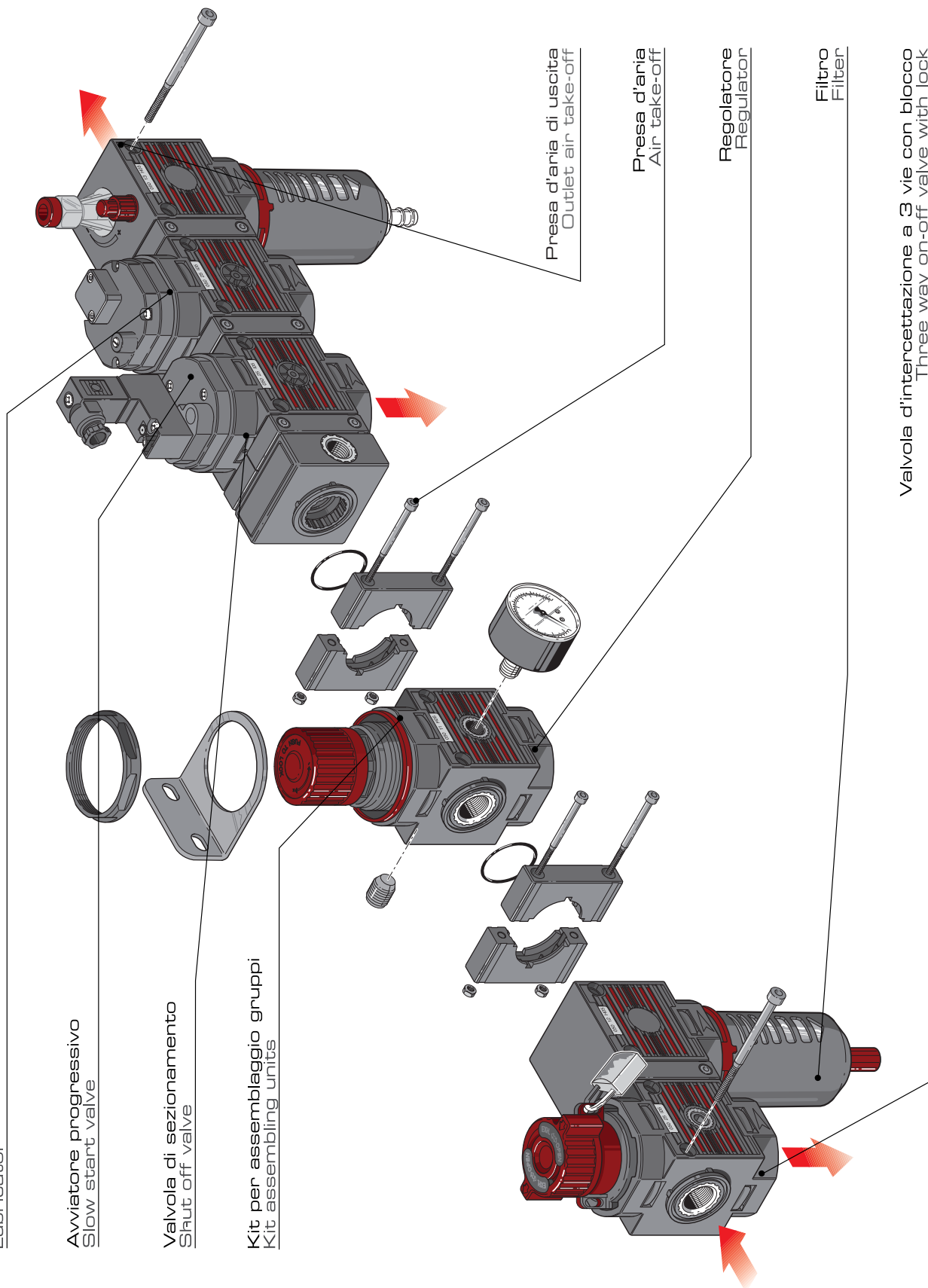
NEW

Lubrificatore
Lubricator

Avviatore progressivo
Slow start valve

Valvola di sezionamento
Shut off valve

Kit per assemblaggio gruppi
Kit assembling units



Modular line

AIRCOMP

050 3/8" - 052 1/2"

Codici di ordinazione
Order Code

Guida alle referenze
Guide to references

FR 3/8" 050 20 08 R PE SS

Prodotto
Product

R = Regolatore
Regulator
F = Filtro
Filter
MF = Microfiltro
Microfilter
L = Lubrificatore
Lubricator
FR = Filtro regolatore
Filter regulator
V3 = Valvola a 3 vie
3 Way on-off valve
SV = Valvola di sezionamento
Shut-off valve
AVP = Avviatore progressivo
Slow start valve

Connessione
Connection

3/8" = G3/8"
1/2" = G1/2"

Linea
Line

050
052

Elemento filtrante
Filtering element

5 = 5 micron
20 = 20 micron
0,01 = 0,01 micron

Tipo speciale
Special Type

VL = Caricamento in depressione
Vacuum loading
LI = Indicatore di livello
Level indicator

Scarico
Drain

SS = Manuale e semi-automatico (standard)
Manual and semi-automatic (standard)
SA = Automatico a galleggiante
Automatic float type
SAD = Automatico differenziale
Automatic differential

Tazza
Bowl

PE = Protezione esterna
External protection

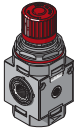
Versione
Version

R = Relieving (per aria)
Relieving (for air)
A = Senza relieving (per acqua)
No relieving (for water)

Campo di regolazione
Range of pressure

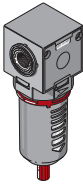
04 = 0+4 Bar
08 = 0+8 Bar
12 = 0+12 Bar

Regolatore Regulator



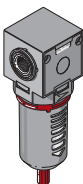
CODICE-CODE	REF.
050.11.00004	R 3/8" 050 04 R
050.11.*****	R 3/8" 050 08 R
050.11.00001	R 3/8" 050 12 R
052.11.00004	R 1/2" 052 04 R
052.11.*****	R 1/2" 052 08 R
052.11.00001	R 1/2" 052 12 R

Filtro Filter



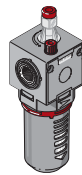
CODICE-CODE	REF.
050.12.00025	F 3/8" 050 20 PE SS
050.12.00028	F 3/8" 050 5 PE SS
Versione Scarico Automatico a galleggiante Float type automatic drain version	
050.12.00053	F 3/8" 050 20 PE SA
050.12.00054	F 3/8" 050 5 PE SA
Versione Scarico Automatico "Differenziale" "Differential" automatic drain version	
050.12.00070	F 3/8" 050 20 PE SAD
050.12.00071	F 3/8" 050 5 PE SAD
052.12.00025	F 1/2" 052 20 PE SS
052.12.00028	F 1/2" 052 5 PE SS
Versione Scarico Automatico a galleggiante Float type automatic drain version	
052.12.00053	F 1/2" 052 20 PE SA
052.12.00054	F 1/2" 052 5 PE SA
Versione Scarico Automatico "Differenziale" "Differential" automatic drain version	
052.12.00061	F 1/2" 052 20 PE SAD
052.12.00062	F 1/2" 052 5 PE SAD

Microfiltro antiolio a coalescenza Coalescent oil-proof microfilter



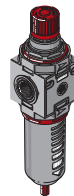
CODICE-CODE	REF.
050.12.00010	MF 3/8" 050 0,01 PE SS
Versione Scarico Automatico a galleggiante Float type automatic drain version	
050.12.00060	MF 3/8" 050 0,01 PE SA
Versione Scarico Automatico "Differenziale" "Differential" automatic drain version	
050.12.00072	MF 3/8" 050 0,01 PE SAD
052.12.00010	MF 1/2" 052 0,01 PE SS
Versione Scarico Automatico a galleggiante Float type automatic drain version	
052.12.00060	MF 1/2" 052 0,01 PE SA
Versione Scarico Automatico "Differenziale" "Differential" automatic drain version	
052.12.00063	MF 1/2" 052 0,01 PE SAD

Lubrificatore Lubricator



CODICE-CODE	REF.
050.13.00025	L 3/8" 050 PE
050.13.00500	L 3/8" 050 PE VL
050.13.00034	L 3/8" 050 PE IL
052.13.00025	L 1/2" 052 PE
052.13.00500	L 1/2" 052 PE VL
052.13.00034	L 1/2" 052 PE IL

Filtro regolatore Filter regulator



CODICE-CODE	REF.
050.14.00025	FR 3/8" 050 20 08 R PE SS
050.14.00001	FR 3/8" 050 20 12 R PE SS
050.14.00038	FR 3/8" 050 5 08 R PE SS
050.14.00039	FR 3/8" 050 5 12 R PE SS
Versione Scarico Automatico a galleggiante Float type automatic drain version	
050.14.00057	FR 3/8" 050 20 08 R PE SA
050.14.00059	FR 3/8" 050 20 12 R PE SA
050.14.00060	FR 3/8" 050 5 08 R PE SA
050.14.00062	FR 3/8" 050 5 12 R PE SA
Versione Scarico Automatico "Differenziale" "Differential" automatic drain version	
050.14.00070	FR 3/8" 050 20 08 R PE SAD
050.14.00071	FR 3/8" 050 20 12 R PE SAD
050.14.00072	FR 3/8" 050 5 08 R PE SAD
050.14.00073	FR 3/8" 050 5 12 R PE SAD

052.14.00025	FR 1/2" 052 20 08 R PE SS
052.14.00001	FR 1/2" 052 20 12 R PE SS
052.14.00038	FR 1/2" 052 5 08 R PE SS
052.14.00039	FR 1/2" 052 5 12 R PE SS
Versione Scarico Automatico a galleggiante Float type automatic drain version	
052.14.00057	FR 1/2" 052 20 08 R PE SA
052.14.00059	FR 1/2" 052 20 12 R PE SA
052.14.00060	FR 1/2" 052 5 08 R PE SA
052.14.00062	FR 1/2" 052 5 12 R PE SA
Versione Scarico Automatico "Differenziale" "Differential" automatic drain version	
052.14.00063	FR 1/2" 052 20 08 R PE SAD
052.14.00064	FR 1/2" 052 20 12 R PE SAD
052.14.00065	FR 1/2" 052 5 08 R PE SAD
052.14.00066	FR 1/2" 052 5 12 R PE SAD

Per altre esecuzioni
contattare l'ufficio
commerciale

For further versions,
please contact our
sales dept.

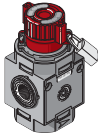
Modular line

AIRCOMP

050 3/8" - 052 1/2"

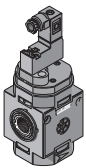
Codici di ordinazione
Order Code

Valvola d'intercettazione a 3 vie con blocco
3 Way on-off valve



CODICE-CODE	REF.
→ 050.25.00001	V 3/8" 050 V 3
→ 052.25.00001	V 1/2" 052 V 3

Valvola di sezionamento
Shut-off valve



CODICE-CODE	REF.
→ 050.26.00002	SV 3/8" 050 Pred. C. Electr. Microsol/Pneum.
→ 052.26.00002	SV 1/2" 052 Pred. C. Electr. Microsol/Pneum.
C50.26.00002	Kit. C. Electr. 3/2 NC 2W 24V DC Microsol
C50.26.00003	Kit. C. Electr. 3/2 NC 1W 24V AC Microsol
C50.26.00004	Kit. C. Electr. 3/2 NC 1W 110V AC Microsol
C50.26.00005	Kit. C. Electr. 3/2 NC 1W 220V AC Microsol
C40.26.00014	Kit. C. Pneumatic

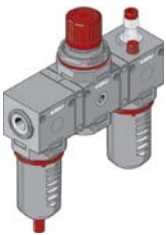
CODICE-CODE	REF.
→ 050.26.00001	SV 3/8" 050 Pred. C. Electr. Cnomo
→ 052.26.00001	SV 1/2" 052 Pred. C. Electr. Cnomo
C50.26.00006	C. Electr. EV 3/2 NC Cnomo
A50.26.00006	Sol. 5W 24V DC
A50.26.00007	Sol. 5W 24V AC
A50.26.00008	Sol. 5W 110V AC
A50.26.00009	Sol. 5W 220V AC
A50.26.00010	Con. Cnomo

Avviatore progressivo
Slow start valve



CODICE-CODE	REF.
→ 050.27.00001	AVP 3/8" 050 PN Autom.
→ 052.27.00001	AVP 1/2" 052 PN Autom.

Gruppo F+R+L
F+R+L Unit



CODICE-CODE	REF.
→ 050.15.00025	F+R+L 3/8" 050 20 08 R PE SS
050.15.00033	F+R+L 3/8" 050 20 12 R PE SS
050.15.00034	F+R+L 3/8" 050 5 04 R PE SS
050.15.00035	F+R+L 3/8" 050 5 08 R PE SS
050.15.00036	F+R+L 3/8" 050 5 12 R PE SS
050.15.00501	F+R+L 3/8" 050 20 08 R PE SS VL
050.15.00505	F+R+L 3/8" 050 20 12 R PE SS VL

Versione Scarico Automatico a galleggiante
Float type automatic drain version

050.15.00057	F+R+L 3/8" 050 20 08 R PE SA
050.15.00062	F+R+L 3/8" 050 20 12 R PE SA

Versione Scarico Automatico "Differenziale"
"Differential" automatic drain version

050.15.00040	F+R+L 3/8" 050 20 08 R PE SAD
050.15.00041	F+R+L 3/8" 050 20 12 R PE SAD
→ 052.15.00025	F+R+L 1/2" 052 20 08 R PE SS
052.15.00033	F+R+L 1/2" 052 20 12 R PE SS
052.15.00034	F+R+L 1/2" 052 5 04 R PE SS
052.15.00035	F+R+L 1/2" 052 5 08 R PE SS
052.15.00036	F+R+L 1/2" 052 5 12 R PE SS
052.15.00501	F+R+L 1/2" 052 20 08 R PE SS VL
052.15.00505	F+R+L 1/2" 052 20 12 R PE SS VL

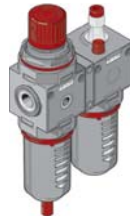
Versione Scarico Automatico a galleggiante
Float type automatic drain version

052.15.00057	F+R+L 1/2" 052 20 08 R PE SA
052.15.00062	F+R+L 1/2" 052 20 12 R PE SA

Versione Scarico Automatico "Differenziale"
"Differential" automatic drain version

052.15.00037	F+R+L 1/2" 052 20 08 R PE SAD
052.15.00038	F+R+L 1/2" 052 20 12 R PE SAD

Gruppo FR+L
FR+L Unit



CODICE-CODE	REF.
050.16.00025	FR+L 3/8" 050 20 08 R PE SS
→ 050.16.00001	FR+L 3/8" 050 20 12 R PE SS
050.16.00036	FR+L 3/8" 050 5 08 R PE SS
050.16.00037	FR+L 3/8" 050 5 12 R PE SS
050.16.00501	FR+L 3/8" 050 20 08 R PE SS VL
050.16.00505	FR+L 3/8" 050 20 12 R PE SS VL

Versione Scarico Automatico a galleggiante
Float type automatic drain version

050.16.00057	FR+L 3/8" 050 20 08 R PE SA
050.16.00059	FR+L 3/8" 050 20 12 R PE SA

Versione Scarico Automatico "Differenziale"
"Differential" automatic drain version

050.16.00083	FR+L 3/8" 050 20 08 R PE SAD
050.16.00084	FR+L 3/8" 050 20 12 R PE SAD

052.16.00025	FR+L 1/2" 052 20 08 R PE SS
052.16.00001	FR+L 1/2" 052 20 12 R PE SS
052.16.00035	FR+L 1/2" 052 5 04 R PE SS
052.16.00036	FR+L 1/2" 052 5 08 R PE SS
052.16.00037	FR+L 1/2" 052 5 12 R PE SS
→ 052.16.00501	FR+L 1/2" 052 20 08 R PE SS VL
→ 052.16.00505	FR+L 1/2" 052 20 12 R PE SS VL

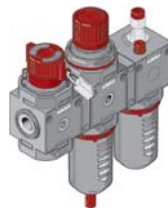
Versione Scarico Automatico a galleggiante
Float type automatic drain version

052.16.00057	FR+L 1/2" 052 20 08 R PE SA
052.16.00059	FR+L 1/2" 052 20 12 R PE SA

Versione Scarico Automatico "Differenziale"
"Differential" automatic drain version

052.16.00063	FR+L 1/2" 052 20 08 R PE SAD
052.16.00064	FR+L 1/2" 052 20 12 R PE SAD

Gruppo V3+FR+L
V3+FR+L Unit



CODICE-CODE	REF.
050.36.00025	V3+FR+L 3/8" 050 20 08 R PE SS
→ 050.36.00001	V3+FR+L 3/8" 050 20 12 R PE SS
050.36.00035	V3+FR+L 3/8" 050 5 04 R PE SS
050.36.00036	V3+FR+L 3/8" 050 5 08 R PE SS
050.36.00037	V3+FR+L 3/8" 050 5 12 R PE SS
050.36.00501	V3+FR+L 3/8" 050 20 08 R PE SS VL
050.36.00505	V3+FR+L 3/8" 050 20 12 R PE SS VL

Versione Scarico Automatico a galleggiante
Float type automatic drain version

050.36.00057	V3+FR+L 3/8" 050 20 08 R PE SA
050.36.00059	V3+FR+L 3/8" 050 20 12 R PE SA

Versione Scarico Automatico "Differenziale"
"Differential" automatic drain version

050.36.00063	V3+FR+L 3/8" 050 20 08 R PE SAD
050.36.00064	V3+FR+L 3/8" 050 20 12 R PE SAD

052.36.00025	V3+FR+L 1/2" 052 20 08 R PE SS
052.36.00001	V3+FR+L 1/2" 052 20 12 R PE SS
052.36.00035	V3+FR+L 1/2" 052 5 04 R PE SS
052.36.00036	V3+FR+L 1/2" 052 5 08 R PE SS
052.36.00037	V3+FR+L 1/2" 052 5 12 R PE SS
→ 052.36.00501	V3+FR+L 1/2" 052 20 08 R PE SS VL
052.36.00505	V3+FR+L 1/2" 052 20 12 R PE SS VL

Versione Scarico Automatico a galleggiante
Float type automatic drain version

052.36.00058	V3+FR+L 1/2" 052 20 04 R PE SA
052.36.00057	V3+FR+L 1/2" 052 20 08 R PE SA
052.36.00059	V3+FR+L 1/2" 052 20 12 R PE SA

Versione Scarico Automatico "Differenziale"
"Differential" automatic drain version

052.36.00063	V3+FR+L 1/2" 052 20 08 R PE SAD
--------------	---------------------------------

Per altre esecuzioni
contattare l'ufficio
commerciale

For further versions,
please contact our
sales dept.

→ = Standard version

Modular line

AIRCOMP

050 3/8" - 052 1/2"

Codici di ordinazione
Order Code

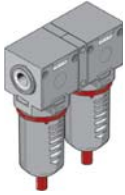
Gruppo F+L
F+L Unit



CODICE-CODE	REF.
050.17.00025	F+L 3/8" 050 20 PE SS
050.17.00029	F+L 3/8" 050 5 PE SS
050.17.00501	F+L 3/8" 050 20 PE SS VL
Versione Scarico Automatico a galleggiante Float type automatic drain version	
050.17.00053	F+L 3/8" 050 20 PE SA
050.17.00054	F+L 3/8" 050 5 PE SA
050.17.00511	F+L 3/8" 050 20 PE SA VL
Versione Scarico Automatico "Differenziale" "Differential" automatic drain version	
050.17.00030	F+L 3/8" 050 20 PE SAD
050.17.00031	F+L 3/8" 050 5 PE SAD

→	052.17.00025	F+L 1/2" 052 20 PE SS
	052.17.00029	F+L 1/2" 052 5 PE SS
	052.17.00501	F+L 1/2" 052 20 PE SS VL
Versione Scarico Automatico a galleggiante Float type automatic drain version		
	052.17.00053	F+L 1/2" 052 20 PE SA
	052.17.00054	F+L 1/2" 052 5 PE SA
	052.17.00511	F+L 1/2" 052 20 PE SA VL
Versione Scarico Automatico "Differenziale" "Differential" automatic drain version		
	052.17.00055	F+L 1/2" 052 20 PE SAD
	052.17.00056	F+L 1/2" 052 5 PE SAD

Gruppo F+MF
F+MF Unit



CODICE-CODE	REF.	
→	050.19.00001	F 3/8" 050 5 PE SS+MF 3/8" 050 0,01 PE SS
Versione Scarico Automatico a galleggiante Float type automatic drain version		
→	050.19.00002	F 3/8" 050 5 PE SS+MF 3/8" 050 0,01 PE SA
Versione Scarico Automatico "Differenziale" "Differential" automatic drain version		
	050.19.00004	F 3/8" 050 5 PE SS+MF 3/8" 050 0,01 PE SAD
	052.19.00001	F 1/2" 052 5 PE SS+MF 1/2" 050 0,01 PE SS
Versione Scarico Automatico a galleggiante Float type automatic drain version		
	052.19.00002	F 1/2" 052 5 PE SS+MF 1/2" 050 0,01 PE SA
Versione Scarico Automatico "Differenziale" "Differential" automatic drain version		
	052.19.00004	F 1/2" 052 5 PE SS+MF 1/2" 050 0,01 PE SAD

Accessori e ricambi Spare parts

Gruppo membrana completo
Diaphragm complete



CODICE-CODE	PROD.	VERSION
C50.01.00021	R - FR	RELIEVING

Molla regolazione
Regulation spring



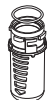
CODICE-CODE	PROD.	SET REGULATION
A50.01.00006	MR - R - FR	0÷4 Bar
A50.01.00007	MR - R - FR	0÷8 Bar
A50.01.00008	MR - R - FR	0÷12 Bar

Tazza completa per filtro
Bowl for filter



CODICE-CODE	PROD.	VERSION
C50.02.00002	F - FR - MF	PE SS
C50.02.00038	F - FR - MF	PE SA
C50.02.00062	F - FR - MF	PE SAD

Tazza completa per lubrificatore
Bowl for lubricator



CODICE-CODE	PROD.	VERSION
C50.03.00001	L	PE
C50.13.01000	VL	PE
C50.03.00038	IL	PE

Cupola spia completa
Oil window



CODICE-CODE	PROD.
C42.03.00005	L

Tappo olio con OR 2031
Oil plug with OR 2031



CODICE-CODE	PROD.
C75.03.00073	L

Gruppo filtraggio
Filtering element



CODICE-CODE	PROD.	VERSION
C50.02.00005	F	20 MICRON
C50.02.00018	FR	20 MICRON
C50.02.00006	F	5 MICRON
C50.02.00019	FR	5 MICRON
C50.02.00007	MF	0,01 MICRON

Scarico automatico
Automatic drain



CODICE-CODE	PRODUCT
C40.02.00130 SA	F - FR - MF
C42.02.00012 SAD	F - FR - MF

Kit montaggio scarico automatico
Mounting kit for automatic drain



CODICE-CODE	PRODUCT
C40.02.00131	SA - SAD

Manometro
Gauge



CODICE-CODE	Bar	Psi	A	B	CH.
A38.00.00026	0÷12	0÷175	40	G1/8"	14
A38.00.00055	0÷6	0÷85	40	G1/8"	12
A38.00.00104	0÷2,5	0÷36	40	G1/8"	12

Kit per assemblaggio gruppi
Kit assembling units



CODICE-CODE	PRODUCT
C50.05.00001	F+R+L
C50.06.00001	FR+L - F+L

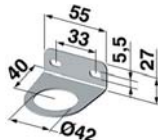
Presca d'aria
Air Take-off

NEW



CODICE-CODE	CONNECTION	PRODUCT
Presca d'aria intermedia / Intermediate air take-off		
C50.05.00003	1/4"	F+R+L - FR+L - F+L
Presca d'aria ingresso / Inlet air take-off		
C50.06.00002	1/4"- 3/8"	tutti / all
Presca d'aria uscita / Outlet air take-off		
C50.06.00003	1/4"- 3/8"	tutti / all

Staffa fissaggio a parete
Bracket



CODICE-CODE
C75.01.00018

→ = Standard version