

pag. 56

ALESAGGIO BORE	STELO ROD
50	32
	36
	40
63	45
	50
80	56
	63
	70
100	80
	90
	90
140	100
	100
160	110
	110
180	125
	125
200	140
	160
250	180
	200
320	220

EVENTUALE 2° STELO  
POSSIBLE 2ND ROD

CORSA  
STROKE

INDICARE IN mm  
SPECIFY IN mm

pag. 64

ESECUZIONE SPECIALE A RICHIESTA  
SPECIAL FEATURES

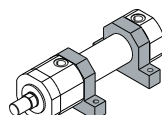
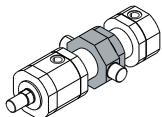
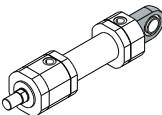
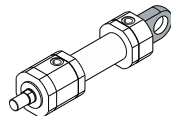
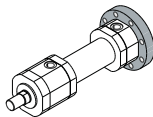
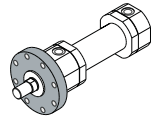
COD.	OPZIONI / OPTIONS
TS	Predisposizione per trasduttore di posizione <i>Set up for position transducer</i>
X	Connessioni maggiorate <i>Over-size oil ports</i>
X	Tubo limitatore di corsa <i>Stroke limiter</i>
X	Esecuzione in acciaio inossidabile <i>Stainless steel execution</i>
PM	Esecuzione a pistone magnetico <i>Magnetic execution</i>
X	Soffietto protettivo sullo stelo <i>Rod end bellows</i>
X	Sensori di prossimità <i>Proximity sensors</i>
X	Altro su specifica cliente <i>To customer specification</i>

SERIE TYPE
STANDARD
STELO PASSANTE DOUBLE ROD



pag. 50-53

FISSAGGI MOUNTING STYLES	ISO 6022	CODICE CODE
Flangia anteriore <i>Head rectangular flange</i>	MF3	FA
Flangia posteriore <i>Cap rectangular flange</i>	MF4	FP
Cerniera posteriore <i>Cap fixed</i>	MP3	CP
Cerniera con snodo <i>Cap fixed eye with spherical bearing</i>	MP5	CPS
Perni intermedi <i>Intermediate fixed trunnions</i>	MT4	CI
Piedini laterali <i>Side lugs</i>	MS2	PL



pag. 49

ANT. FRONT	POST. REAR
1-4	1-4

POSIZIONE CONNESSIONE TESTATA  
OIL PORT LOCATION

pag. 47

GUARNIZIONI SEALS

S	Standard (olio minerale) <i>(mineral oil)</i>
L	Basso attrito <i>Low friction</i>
V	Viton® (alte temperature, HFD-R) <i>(high temperatures, HFD-R)</i>
G	Acqua glicole <i>HFC-fluid</i>

pag. 49

FRENATURA REGOLABILE *ADJUSTABLE CUSHIONING*

	Senza frenatura <i>Not cushioned</i>	
A	Anteriore <i>Front only</i>	
P	Posteriore <i>Rear only</i>	
AP	Anteriore + posteriore <i>Front and rear</i>	

pag. 56

ESTREMITÀ STELO PISTON ROD END

M	Filetto maschio <i>Male thread</i>	
F	Filetto femmina <i>Female thread</i>	

CAMPO OBBLIGATORIO  
REQUIRED FIELD

CAMPO OPZIONALE  
OPTIONAL FIELD